



Seznam popravkov:

1. Poglavje 5.2.1., str. 21, drugi odstavek:

- **Prej** »Podrobnosti preverjanja izpolnjevanja teh obveznosti opisuje Priloga 2: Izpolnjevanje posebnih obveznosti glede pokrivanja v frekvenčnem pasu 800 MHz.«
- **Popravljen v** »Podrobnosti preverjanja izpolnjevanja teh obveznosti opisuje Priloga 2: Izpolnjevanje posebnih obveznosti glede pokrivanja v frekvenčnem pasu 800 MHz, ki se smiselno uporablja tudi za preverjanje izpolnjevanja splošnih obveznosti glede pokrivanja in gradnje omrežij za spekter pod in nad 1 GHz.«

2. Priloga 6, str.: 70:

- **Dodano:**

“Evropa 2020”, kot najpomembnejša strategija Evropske unije za gospodarsko politiko, določa tri prednostne naloge: pametna rast, trajnostna rast in vključujoča rast.

Vodilna pobuda v okviru politike pametne rasti je Digitalna Agenda za Evropo, ki se ukvarja s politiko elektronskih komunikacij. Predvsem njen četrti steber (hitri in ultrahitri dostop do interneta) se osredotoča na internetni dostop znotraj EU. Program politike radiofrekvenčnega spektra (v nadaljevanju: RSPP) vzpostavlja zakonske okvire za to usklajeno politiko spektra. En izmed njegovih glavnih ciljev je premostitev digitalnega razkoraka. RSPP v členu 6 (4) o digitalni dividendi od držav članic zahteva, da čim prej izpeljejo postopek odobritve za uporabo pasu 800 MHz (790 MHz–862 MHz) za storitve elektronskih komunikacij ter v členu 4 (2) poziva države članice, da prek možnosti uporabe novih tehnologij in prenosa ali najema pravic za uporabo spektra spodbudijo inovacije in naložbe. Vlada republike Slovenije je julija 2008 v podporo ciljev politike EU sprejela nacionalno širokopasovno pobudo. Ta strategija močno spodbuja tako izgradnjo brezžičnih širokopasovnih omrežij kakor tudi liberalizacijo spektra, ki je namenjen mobilnim storitvam, vključno z zgornjo digitalno dividendo.

Na podlagi EU politike, ki razume usklajeno politiko spektra kot ključno pri razvoju mobilnih širokopasovnih storitev, skladno z RSPP ter nacionalno širokopasovno pobudo, Apek v poglavju **Napaka! Vira sklicevanja ni bilo mogoče najti**, podaja posebne pogoje pokrivanja za en 800 MHz blok, ki predvidevajo, da mora operater, ki bo v okviru predmetnega javnega razpisa pridobil blok, za katerega veljajo posebne obveznosti glede pokrivanja, zagotoviti širokopasovne mobilne storitve z bitno hitrostjo najmanj 10 Mbps od bazne postaje do mobilnega uporabniškega terminala (zunaj stavb/outdoor) vsaj 95 % prebivalcem Republike Slovenije

najpozneje v 3 letih od izdaje odločb o dodelitvi radijskih frekvenc, kar pomeni tudi v redkeje poseljenih področjih. Operater lahko to obveznost izpolni z uporabo katerih koli frekvenčnih pasov, ki so mu dodeljeni.

Digitalna agenda za EU določa cilj, skladno s katerim bi imeli vsi državljani Evropske unije do leta 2020 dostop do interneta s hitrostjo 30 Mb/s, torej ne le prebivalci na gosto poseljenih urbanih območjih, temveč tudi v redkeje poseljenih področjih, kjer je izvedba fiksnega dostopovnega omrežja ekonomsko bolj zahtevna. Države skušajo ta cilj izpolniti z različnimi tehnologijami: optičnimi povezavami, s sistemi xDSL in kabelskimi sistemi. Ena od tehnologij, ki lahko gospodinjstvom z uporabo zunanje antene za dostop do mobilnega interneta, kot alternative neobstoječemu fiksnemu dostopu, zagotovi tak dostop s hitrostmi primerljivimi s cilji Digitalne agende, je tudi LTE tehnologija, ki omogoča prenosne hitrosti, ki splošno ponujajo kvalitetno uporabniško izkušnjo in lahko hkrati zagotavljajo tudi vsaj osnovni dostop do interneta uporabnikom na fiksnih lokacijah na redkeje poseljenih področjih, za katere sicer operaterji ne izkazujejo ekonomskega interesa.

Strateška usmeritev Ministrstva za izobraževanje, znanost in šport št. 381-8/2011-MVZT/13 z dne 19.09.2013 poudarja, da je ob zelo omejenih javnih sredstvih za gradnjo širokopasovne infrastrukture na t.i. belih lisah, na katerih operaterji elektronskih komunikacij nimajo komercialnega interesa za gradnjo, prav LTE tehnologija primerna, da se približamo razvojnim ciljem postavljenim v Evropski digitalni agendi tudi na področju velikega števila belih lis. To je še posebno pomembno v Sloveniji, ki je izrazito razpršeno poseljena.

Strateška usmeritev v tretji, četrti in peti alineji določa, da mora javni razpis z javno dražbo frekvenc v frekvenčnih pasovih 800 MHz, 900 MHz, 1800 MHz, 2100 MHz in 2600 MHz vključevati:

- obveznost zagotovitve dostopa do sodobnih mobilnih komunikacij za čim širši krog prebivalstva,
- zahteve po pokrivanju ruralnih področij z mobilnimi komunikacijami tehnologije LTE, ki naj v vlogi zagotavlja osnovnega dostopa do interneta dopolnjuje gradnjo fiksne širokopasovne infrastrukture in prispeva k ciljem digitalne agende
- ter upošteva tudi GOŠO infrastrukturo zgrajeno s sredstvi ESRR, ko bo določala prednostna ruralna območja za pokrivanje s tehnologijo LTE.

Z namenom premostitve digitalnega razkoraka za področja, kjer sicer ni mogoč dostop do hitrih širokopasovnih storitev in zagotovitve pokrivanja t.i. belih lis z osnovnim dostopom do interneta za gospodinjstva na stalnih lokacijah, je Apek v skladu s strateško usmeritvijo predpisal, da mora operater, ki je pridobil blok s posebnimi obveznostmi pokrivanja, omenem z zagotovitvijo širokopasovne mobilne storitve z bitno hitrostjo najmanj 10 Mbps od bazne postaje do mobilnega uporabniškega terminala (zunaj stavb/outdoor) vsaj 95 % prebivalcem, s pomočjo LTE tehnologije zagotoviti tudi vsaj 75% pokrivanje posameznega naselja ali povezane skupine naselij (glej Slika P60-1: Prikaz območij na zemljevidu), ki jih podaja ta priloga.

Apek je pripravil spisek 300 območij (naselja, skupine naselij ali dele večjih naselij) (glej Tabela P60-1: Spisek območij), ki naj bi bila prednostno pokrita in dodatnih 100 območij (glej Tabela P60-2: Spisek dodatnih območij).

V primeru, da se bo pokazalo, da so nekatera naselja iz spiska 300 območij že pokrita z drugim načinom dostopa v skladu s cilji digitalne agende ali da bodo operaterji pravočasno izkazali ekonomski interes za samoiniciativno pokrivanje, bo Apek po vrstnem redu nadomestil ta naselja z naselji iz spiska dodatnih 100 območij.

Št.	OBČINA_NASELJE
1	TOLMIN_Podbrdo
2	BREŽICE_Bizeljsko
3	GORIŠNICA_Moškanjci
4	GRAD_Grad
5	ŠENČUR_Trboje
6	CERKNICA_Begunje pri Cerknici
7	KRANJSKA GORA_Dovje
8	LAŠKO_Spodnja Rečica
9	ROGAŠKA SLATINA_Irje, ROGAŠKA SLATINA_Tržišče, ROGAŠKA SLATINA_Tuncovec
10	KRANJSKA GORA_Gozd Martuljek
11	ŠKOFJA LOKA_Reteče
12	KRIŽEVCI_Lukavci
13	SLOVENJ GRADEC_Stari trg
14	NOVO MESTO_Gabrje
15	MISLINJA_Dovže, MISLINJA_Šentilj pod Turjakom
16	TURNIŠČE_Renkovci
17	KOBILJE_Kobilje
18	AJDOVŠČINA_Gojače, AJDOVŠČINA_Selo
19	LJUTOMER_Cven
20	DIVAČA_Senožeče
21	KUNGOTA_Kozjak nad Pesnico
22	MUTA_Gortina
23	ŠMARTNO OB PAKI_Gavce, ŠMARTNO OB PAKI_Skorno
24	BOHINJ_Stara Fužina
25	KAMNIK_Loke v Tuhinju, KAMNIK_Rožično, KAMNIK_Srednja vas pri Kamniku
26	ČRNOMELJ_Kanižarica
27	BELTINCI_Lipa
28	GROSUPLJE_Mali Vrh pri Šmarju, GROSUPLJE_Tlake
29	TURNIŠČE_Nedelica
30	SVETI JURIJ V SLOV. GORICAH_Zgornje Partinje
31	VOJNIK_Hrenova, VOJNIK_Jankova, VOJNIK_Lemberg pri Novi Cerkvi, VOJNIK_Trnovlje pri Socki
32	SLOVENSKA BISTRICA_Gabernik
33	ŠENTJUR_Gorica pri Slivnici
34	LITIJA_Spodnji Hotič, MORAVČE_Dešen, MORAVČE_Peče
35	BREŽICE_Krška vas
36	VIDEM_Lancova vas
37	LENDAVA/LENDVA_Dolina pri Lendavi/Volgyifalu, LENDAVA/LENDVA_Pince/Pince
38	RAZKRIŽJE_Razkrižje, RAZKRIŽJE_Šafarsko
39	CELJE_Pečovnik, CELJE_Zvodno
40	MORAVSKE TOPLICE_Martjanci
41	MORAVSKE TOPLICE_Bogojina
42	KUNGOTA_Zgornja Kungota
43	TRŽIČ_Ročevnica



Št.	OBČINA_NASELJE
44	PODČETRTEK_Podčetrtek
45	SREDIŠČE OB DRAVI_Obrež
46	ŽIROVNICA_Smokuč
47	TIŠINA_Krajna, TIŠINA_Sodišinci
48	GORNJA RADGONA_Hercegovščak, GORNJA RADGONA_Police
49	NAKLO_Spodnje Duplje
50	ŠENTJUR_Bukovje pri Slivnici, ŠENTJUR_Doropolje, ŠMARJE PRI JELŠAH_Grobelce
51	ŽIROVNICA_Zabreznica
52	ŠENČUR_Voklo
53	BOHINJ_Srednja vas v Bohinju
54	HORJUL_Vrzdeneč
55	MISLINJA_Gornji Dolič
56	NOVO MESTO_Velike Brusnice
57	KOMENDA_Križ
58	AJDOVŠČINA_Col
59	TIŠINA_Vanča vas
60	VELENJE_Arnače, ŽALEC_Podkraj
61	LJUTOMER_Stročja vas
62	ŠENČUR_Srednja vas pri Šenčurju
63	DOBREPOLJE_Ponikve
64	VELENJE_Kavče
65	LJUTOMER_Noršinci pri Ljutomeru, ORMOŽ_Žerovinci
66	CELJE_Škofja vas
67	ROGAŠOVCI_Sveti Jurij
68	KOČEVJE_Livold
69	MORAVSKE TOPLICE_Filovci
70	LUKOVICA_Mali Jelnik, LUKOVICA_Podsmrečje, LUKOVICA_Prevalje, LUKOVICA_Suša, LUKOVICA_Zgornje Loke, MORAVČE_Gora pri Pečah, MORAVČE_Ples, ZAGORJE OB SAVI_Borje pri Mlinšah
71	MORAVSKE TOPLICE_Sebeborci
72	KOZJE_Lesično, ŠENTJUR_Krivica, ŠENTJUR_Lopaca
73	DRAVOGRAD_Selovec
74	ČRENŠOVCI_Srednja Bistrica
75	ŽIROVNICA_Breznica
76	ROGAŠKA SLATINA_Spodnje Sečovo
77	MARKOVCI_Markovci
78	RADEČE_Jagnjenica, RADEČE_Počakovo
79	LJUBLJANA_Besnica, LJUBLJANA_Podgrad
80	MARKOVCI_Zabovci
81	LOGATEC_Petkovec
82	SLOVENJ GRADEC_Gmajna
83	ŠENTILJ_Spodnja Velka
84	LENDAVA/LENDVA_Genterovci/Gonterhaza, LENDAVA/LENDVA_Radmožanci/Radamos
85	KOZJE_Dobležiče, KOZJE_Vrenska Gorca, PODČETRTEK_Sela
86	VELENJE_Paka pri Velenju
87	NOVO MESTO_Stopiče
88	ZAVRČ_Hrastovec
89	LOVRENC NA POHORJU_Rdeči Breg - del, LOVRENC NA POHORJU_Recenjak
90	LOŠKI POTOK_Retje
91	CIRKULANE_Cirkulane
92	TOLMIN_Most na Soči
93	GORJE_Krnica
94	VELENJE_Plešivec
95	KOZJE_Buče, KOZJE_Ješovec pri Kozjem, KRŠKO_Veliki Dol
96	TRŽIČ_Sebenje



Št.	OBČINA_NASELJE
97	PUCONCI_Pečarovci
98	ZAVRČ_Turški Vrh
99	ŠKOFLJICA_Želimiže
100	TIŠINA_Murski Črnci
101	METLIKA_Gradac
102	MARKOVCI_Nova vas pri Markovcih
103	VELENJE_Laze
104	LJUTOMER_Spodnji Kamenščak
105	PREDDVOR_Tupaliče
106	PUCONCI_Otovci, PUCONCI_Poznanovci
107	ŠENTJUR_Loka pri Žusmu
108	RADOVLJICA_Zapuže
109	GORNJI PETROVCI_Križevci
110	ROGATEC_Sv. Jurij, ROGATEC_Žahenberc
111	NOVO MESTO_Črmošnjice pri Stopičah
112	DOBROVA - POLHOV GRADEC_Brezje pri Dobrovi
113	LITIJA_Gabrovka, LITIJA_Gornje Ravne, LITIJA_Kamni Vrh, LITIJA_Moravska Gora
114	LJUTOMER_Moravci v Slov. goricah
115	PUCONCI_Kušanovci, PUCONCI_Mačkovci
116	NOVO MESTO_Mali Slatnik, NOVO MESTO_Veliki Slatnik
117	MIREN - KOSTANJEVICA_Opatje selo
118	KUZMA_Dolič
119	ŽETALE_Žetale
120	MAJŠPERK_Slape, MAJŠPERK_Stogovci
121	CERKNO_Lazec, CERKNO_Otalež, CERKNO_Plužnje
122	NOVO MESTO_Ratež
123	ŠMARJE PRI JELŠAH_Kristan vrh
124	ČRNA NA KOROŠKEM_Žerjav
125	VELENJE_Paški Kozjak, VELENJE_Škalske Cirkovce
126	LITIJA_Jevnica
127	ZAGORJE OB SAVI_Podkum, ZAGORJE OB SAVI_Šklendrovec
128	VOJNIK_Socka
129	ŠENTILJ_Vranji Vrh
130	SVETI JURIJ V SLOV. GORICAH_Jurovski Dol
131	MAKOLE_Jelovec pri Makolah, MAKOLE_Mostečno
132	AJDOVŠČINA_Predmeja
133	NOVO MESTO_Birčna vas
134	ŠENTJUR_Planina pri Sevnici
135	DOBROVA - POLHOV GRADEC_Šentjošt nad Horjulom
136	LAŠKO_Sentrupert
137	KOČEVJE_Knežja Lipa, KOČEVJE_Novi Lazi, KOČEVJE_Rajndol, KOČEVJE_Štalcerji
138	VELENJE_Črnova
139	CELJE_Pekorje
140	LOŠKI POTOK_Hrib - Loški Potok
141	MORAVSKE TOPLICE_Tešanovci
142	ŠKOFJA LOKA_Gorenja vas - Reteče
143	KAMNIK_Markovo, KAMNIK_Poreber
144	PODVELKA_Spodnja Kapla
145	ŠENTJUR_Kostrivnica, ŠENTJUR_Voduce
146	KRIŽEVCI_Ključarovci pri Ljutomeru
147	ORMOŽ_Lahonci
148	VELENJE_Hrastovec
149	AJDOVŠČINA_Gaberje, AJDOVŠČINA_Šmarje
150	LENDAVA/LENDVA_Mostje/Hidveg
151	LJUTOMER_Mota



Št.	OBČINA_NASELJE
152	VIDEM_Popovci, VIDEM_Zgornja Pristava
153	BREŽICE_Cirnik, BREŽICE_Koritno, BREŽICE_Laze, BREŽICE_Ponikve
154	KRIŽEVCI_Stara Nova vas
155	BREŽICE_Pišece
156	ŠMARJE PRI JELŠAH_Mestinje
157	MAJŠPERK_Kupčinski Vrh, MAJŠPERK_Stoperce
158	ŽIROVNICA_Rodine
159	ZAGORJE OB SAVI_Kandrše - del, ZAGORJE OB SAVI_Log pri Mlinšah, ZAGORJE OB SAVI_Vidrga
160	TOLMIN_Pečine; TOLMIN_Ponikve
161	CIRKULANE_Medribnik, CIRKULANE_Pristava
162	PESNICA_Zgornji Jakobski Dol
163	ŽELEZNIKI_Dražgoše
164	NOVO MESTO_Dolž
165	HOČE - SLIVNICA_Čreta
166	GORJE_Podhom
167	LJUTOMER_Krapje
168	TIŠINA_Gradišče
169	KANAL_Kal nad Kanalom
170	VOJNIK_Male Dole, VOJNIK_Vizore
171	BOROVNICA_Breg pri Borovnici
172	GROSUPLJE_Veliki Vrh pri Šmarju
173	SLOVENJ GRADEC_Gradišče
174	VELENJE_Bevče
175	GRAD_Vidonci
176	VOJNIK_Beli Potok pri Frankolovem, ZREČE_Spodnje Stranice
177	SLOVENJ GRADEC_Troblje
178	BRDA_Podsabotin
179	MUTA_Sv. Primož nad Muto
180	LOGATEC_Laze
181	LJUTOMER_Gresovščak, LJUTOMER_Radomerje
182	ŠOŠTANJ_Zavodnje
183	MURSKA SOBOTA_Satahovci
184	LJUTOMER_Radoslavci
185	DOBROVA - POLHOV GRADEC_Črni Vrh
186	ŠKOFJA LOKA_Sv. Andrej, ŠKOFJA LOKA_Sv. Barbara
187	IG_Zapotok
188	TOLMIN_Modrej
189	ZAGORJE OB SAVI_Jesenovo
190	GROSUPLJE_Velika Loka
191	HODOŠ/HODOS_Krplivnik/Kapornak, ŠALOVCi_Dolenci
192	MAJŠPERK_Lešje, MAKOLE_Stopno
193	ŠMARJE PRI JELŠAH_Stranje, ŠMARJE PRI JELŠAH_Lemberg pri Šmarju
194	NOVA GORICA_Loke
195	MORAVSKE TOPLICE_Vučja Gomila
196	ŠENTILJ_Trate
197	TOLMIN_Dolenja Trebuša
198	ROGATEC_Dobovec pri Rogatcu
199	ŽETALE_Čermožiše
200	ŠALOVCi_Čepinci
201	ŠENTJUR_Dolga Gora
202	METLIKA_Radovica
203	ŠALOVCi_Domanjševci
204	ŠOŠTANJ_Bele Vode
205	SODRAŽICA_Žimarice



Št.	OBČINA_NASELJE
206	NOVA GORICA_Bate, NOVA GORICA_Grgarske Ravne
207	NAZARJE_Šmartno ob Dreti
208	PODVELKA_Janževski Vrh
209	ROGAŠKA SLATINA_Spodnje Negonje
210	POLJČANE_Lušečka vas
211	KOPER/CAPODISTRIA_Gabrovica pri Črnem Kalu, KOPER/CAPODISTRIA_Osp
212	LJUTOMER_Podgradje
213	ORMOŽ_Vinski Vrh
214	IVANČNA GORICA_Kriška vas
215	PODVELKA_Vurmat - del; LOVRENC NA POHORJU_Ruta
216	PREDDVOR_Kokra
217	ŽETALE_Kočice
218	CERKLJE NA GORENJSKEM_Grad
219	VELENJE_Prelska
220	VRHNIKA_Smrečje
221	ŠMARJE PRI JELŠAH_Sveti Štefan, ŠMARJE PRI JELŠAH_Vršna vas
222	RAZKRIŽJE_Gibina
223	ROGAŠOVCI_Rogašovci
224	DOL PRI LJUBLJANI_Podgora pri Dolskem
225	JESENICE_Javorniški Rovt
226	RADLJE OB DRAVI_Zgornja Vižinga
227	RAČE - FRAM_Brezula
228	MAKOLE_Stari Grad
229	ŽETALE_Dobrina
230	PODČETRTEK_Olimje
231	BREŽICE_Križe, BREŽICE_Pečice
232	GROSUPLJE_Velika Račna
233	KOSTANJEVICA NA KRKI_Dolnja Prekopa
234	LAŠKO_Lahomno
235	LAŠKO_Vrh nad Laškim, LAŠKO_Žigon
236	LOŠKI POTOK_Mali Log
237	POLJČANE_Spodnja Brežnica
238	ŽIRI_Žirovski Vrh
239	ROGATEC_Log
240	ROGAŠKA SLATINA_Topole
241	BRASLOVČE_Male Braslovče
242	DOBROVNIK/DOBRONAK_Strehovci
243	BREŽICE_Cerklje ob Krki
244	ŠKOFLJICA_Gorenje Blato
245	KRŠKO_Veliki Kamen
246	ZREČE_Boharina
247	POLJČANE_Stanovsko
248	TOLMIN_Kamno
249	CERKNO_Gorenji Novaki
250	SLOVENJ GRADEC_Raduše
251	BREŽICE_Pavlova vas
252	METLIKA_Drašiči
253	DOBROVA - POLHOV GRADEC_Butajnova
254	JESENICE_Kočna
255	RADOVLJICA_Ovsiše
256	LITIJA_Golišče
257	SENTILJ_Svečane
258	BREŽICE_Podgorje pri Pišecah
259	VIDEM_Velika Varnica
260	ŠMARJE PRI JELŠAH_Spodnje Tinsko, ŠMARJE PRI JELŠAH_Zgornje Tinsko



Št.	OBČINA_NASELJE
261	CANKOVA_Skakovci
262	TOLMIN_Kneža
263	ŠMARTNO PRI LITIJI_Velika Kostrevnica
264	CERKNICA_Selšček, CERKNICA_Topol pri Begunjah
265	ŠENTILJ_Šomat
266	ČRNA NA KOROŠKEM_Podpeca
267	KAMNIK_Črna pri Kamniku
268	ZAVRČ_Goričak
269	KOZJE_Zagorje
270	TRŽIČ_Slap
271	KANAL_Levpa
272	KOPER/CAPODISTRIA_Kortine, KOPER/CAPODISTRIA_Zazid
273	ŠMARJE PRI JELŠAH_Zibika
274	DOBROVA - POLHOV GRADEC_Setnik
275	PESNICA_Polički Vrh
276	LITIJA_Tepe
277	KAMNIK_Špitalič
278	LAŠKO_Tevče
279	VIDEM_Dolena
280	BREŽICE_Dednja vas
281	MORAVSKE TOPLICE_Prosejnkovci/Partosfalva
282	KUZMA_Trdkova
283	AJDOVŠČINA_Višnje
284	ŠKOFJA LOKA_Bukovica
285	RIBNICA_Grčarice
286	ŠENTJUR_Javorje
287	TIŠINA_Gederovci
288	BOHINJ_Nomenj
289	BOHINJ_Polje
290	KRANJSKA GORA_Belca
291	DIVAČA_Dolnje Vreme, DIVAČA_Vremski Britof
292	PODVELKA_Javnik
293	PODVELKA_Zgornja Kapla
294	IVANČNA GORICA_Brezovi Dol
295	BREŽICE_Mrzlava vas
296	ROGAŠKA SLATINA_Zagaj pod Bočem
297	METLIKA_Grabrovec
298	ŠMARTNO PRI LITIJI_Cerovica
299	LAŠKO_Reka
300	KRŠKO_Mrčna sela

Tabela P6Napaka! V dokumentu ni besedila z navedenim slogom.-1: Spisek območij

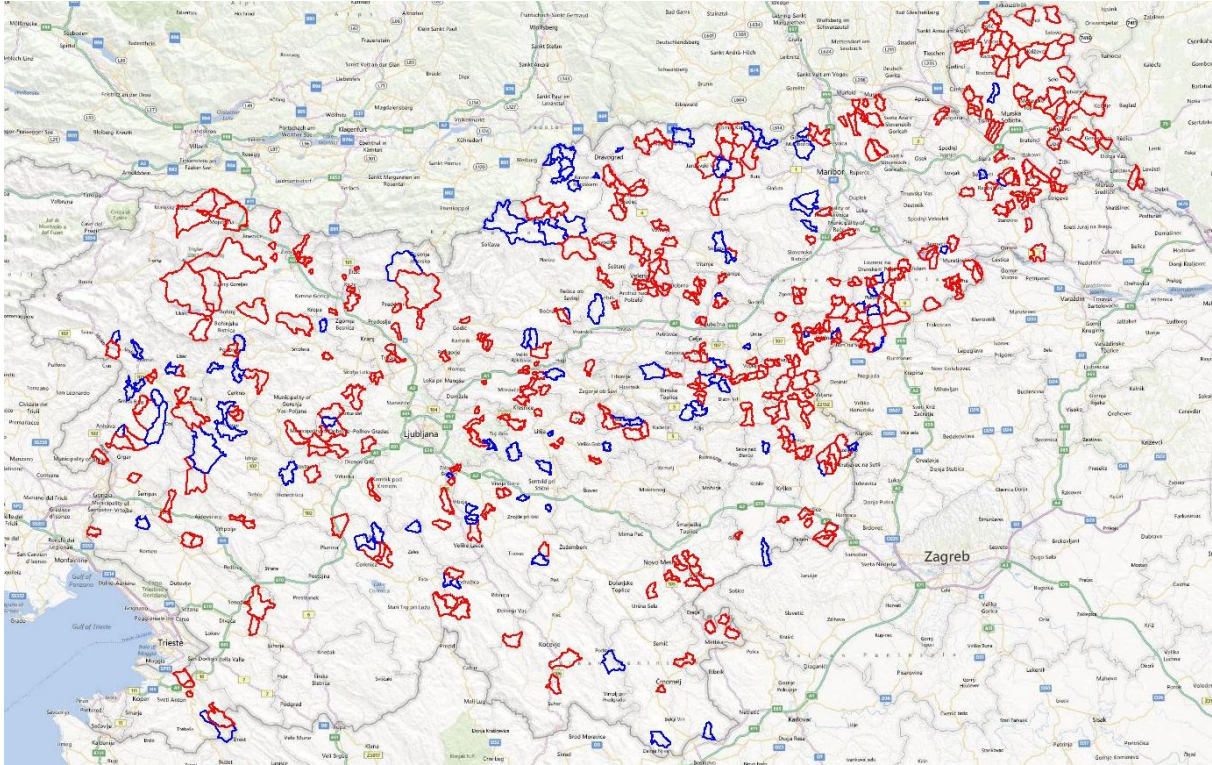


Št.	OBČINA_NASELJE
D1	MARKOVCI_Sobetinci
D2	ŠTORE_Javornik
D3	ZREČE_Loška Gora pri Zrečah
D4	BRASLOVČE_Dobrovlje
D5	TOLMIN_Dolje
D6	BREŽICE_Blatno
D7	NAZARJE_Spodnje Kraše
D8	PREVALJE_Breznica
D9	ŠMARTNO PRI LITIJI_Gradiške Laze
D10	KOSTANJEVICA NA KRKI_Črneča vas, KRŠKO_Gradnje
D11	ČRNOMELJ_Zilje
D12	ŠKOFLJICA_Glinek
D13	KRIŽEVCI_Berkovci
D14	ŠMARTNO PRI LITIJI_Gozd-Reka
D15	NOVA GORICA_Potok pri Dornberku
D16	ZAGORJE OB SAVI_Kolovrat
D17	KRŠKO_Koprivnica
D18	GROSUPLJE_Velike Lipljene
D19	ŽETALE_Nadole
D20	PREVALJE_Zagrad
D21	IDRIJA_Idrijske Krnice
D22	LITIJA_Bistrica, LITIJA_Dole pri Litiji
D23	KAMNIK_Golice
D24	BREŽICE_Drenovec pri Bukovju
D25	KOBARID_Vrsno
D26, D27	LAŠKO_Olešče
D28	TOLMIN_Petrovo Brdo
D29	PREVALJE_Poljana
D30	MAJŠPERK_Grdina
D31	KOPER/CAPODISTRIA_Rakitovec
D32	SODRAŽICA_Globel
D33	ROGAŠKA SLATINA_Spodnji Gabernik
D34	ZAGORJE OB SAVI_Borovak pri Podkumu
D35	CERKNO_Straža
D36	VOJNIK_Rove
D37	KUNGOTA_Vršnik
D38	KRIŽEVCI_Grabe pri Ljutomeru
D39	ROGAŠKA SLATINA_Podplat
D40	KOPER/CAPODISTRIA_Dol pri Hrastovljah
D41	KAMNIK_Češnjice v Tuhinju
D42	ŠENTJUR_Bezovje pri Šentjurju
D43	GROSUPLJE_Male Lipljene
D44	TOLMIN_Hudajužna
D45	IVANČNA GORICA_Hrastov Dol
D46	JEZERSKO_Spodnje Jezersko
D47	DRAVOGRAD_Sv. Boštjan
D48	SODRAŽICA_Podklanec
D49	MAJŠPERK_Doklece
D50	IVANČNA GORICA_Višnje
D51	CERKNICA_Bezuljak
D52	PODVELKA_Rdeči Breg - del
D53	IVANČNA GORICA_Bukovica
D54	GROSUPLJE_Škocjan
D55	CERKNO_Poče
D56	TOLMIN_Podmelec



Št.	OBČINA_NASELJE
D57	RAVNE NA KOROŠKEM_Dobrije
D58	IVANČNA GORICA_Veliko Črnelo
D59	TOLMIN_Sela pri Volčah
D60	ČRNA NA KOROŠKEM_Bistra
D61	KRANJ_Nemilje
D62	KANAL_Doblar
D63	ČRNOMELJ_Sinji Vrh
D64	KOČEVJE_Koprivnik
D65, D66	LAŠKO_Paneče
D67	CERKNICA_Kožljek
D68, D69	LJUBLJANA_Zgornja Besnica
D70	CERKNICA_Osredok
D71	NOVA GORICA_Dragovica
D72	HOČE - SLIVNICA_Hočko Pohorje
D73	LAŠKO_Zgornja Rečica
D74	NOVA GORICA_Lokovec
D75	RADLJE OB DRAVI_Št. Janž pri Radljah
D76	PUCONCI_Brezovci
D77	KRŠKO_Dovško
D78	MARIBOR_Šober
D79	LAŠKO_Mala Breza
D80	IDRIJA_Vojsko
D81	LOGATEC_Medvedje Brdo
D82	SELNICA OB DRAVI_Gradišče na Kozjaku
D83	ZREČE_Skomarje
D84	HOČE - SLIVNICA_Slivniško Pohorje
D85	LAŠKO_Lokavec
D86	RAČE - FRAM_Loka pri Framu
D87	ČRNA NA KOROŠKEM_Javorje
D88	LAŠKO_Trobni Dol
D89	ČRNA NA KOROŠKEM_Koprivna
D90	ROGATEC_Trlično
D91	SELNICA OB DRAVI_Sv. Duh na Ostrem Vrh
D92	RAVNE NA KOROŠKEM_Strojna
D93	DOBROVA - POLHOV GRADEC_Srednji Vrh
D94	MAJŠPERK_Naraplje
D95	TOLMIN_Kanalski Lom
D96	RADEČE_Zagrad
D97	PREVALJE_Suhi Vrh
D98	ČRNA NA KOROŠKEM_Ludranski Vrh
D99	PREVALJE_Jamnica
D100	PREVALJE_Belšak

Tabela P6Napaka! V dokumentu ni besedila z navedenim slogom.-2: Spisek dodatnih območij



Slika P6Napaka! V dokumentu ni besedila z navedenim slogom.-1: Prikaz območij na zemljevidu

