



AKOS

# Poročilo o izpolnjevanju obveznosti po tretjem letu in pokritosti s storitvami mobilnih tehnologij ob koncu leta 2016

Ljubljana, julij 2017

Predmetno poročilo je informativne narave. Vsebuje podatke pridobljene skozi letna zbiranja ali drugače zbrane podatke. Pri izračunih pokrivanja so uporabljeni podatki Statističnega urada Republike Slovenije, in sicer gostota prebivalstva uradno objavljeni podatki. Vsa neskladja s podatki iz predhodno objavljenih poročil so posledica popravkov podatkov, ki so jih posredovali operaterji. Zaradi naknadnih popravkov so možna odstopanja od že predhodno objavljenih podatkov. Analize, ki v tem poročilu niso vključene, so lahko vključene v naslednjem ali drugih poročilih Agencije. Agencija si pridružuje pravico odločanja o vsebini svojih poročil.



## Kazalo

Uvod.....	3
1. Izpolnjevanje obveznosti po 3 letih.....	5
2. Pokritost s storitvami mobilnih tehnologij .....	8
2.1 Pokrivanje ozemlja RS in prebivalstva s signalom 4G/LTE .....	9
2.2 Pokrivanje ozemlja RS in prebivalstva s signalom UMTS .....	12
2.3 Pokrivanje ozemlja RS in prebivalstva s signalom GSM.....	16
Priloge:.....	19

### Kazalo tabel

Tabela 1: Število lokacij in baznih postaj.....	8
Tabela 2: Pokrita naselja znotraj obveznosti 225 lokacij.....	19
Tabela 3: Dodatno pokrita naselja (31.5.2017) - 18 lokacij:.....	26

### Kazalo slik

Slika 1: Naselja znotraj 225 izbranih lokacij in 18 dodatno pokritih lokacij od 300 lokacij.....	6
Slika 2: OPT v dosegu baznih postaj za 225 izbranih lokacij.....	6
Slika 3: Pokrivanje prebivalstva RS z LTE-signalom A1 Slovenija.....	9
Slika 4: Pokrivanje prebivalstva RS z LTE-signalom Telekoma Slovenije .....	10
Slika 5: Pokrivanje prebivalstva RS z LTE-signalom Telemacha.....	11
Slika 6: Pokrivanje prebivalstva RS z UMTS-signalom A1 Slovenija .....	12
Slika 7: Pokrivanje prebivalstva RS z UMTS-signalom Telekoma Slovenije .....	13
Slika 8: Pokrivanje prebivalstva RS z UMTS-signalom Telemacha.....	14
Slika 9: Pokrivanje prebivalstva RS z UMTS-signalom T-2 .....	15
Slika 10: Pokrivanje prebivalstva RS z GSM-signalom družbe A1 Slovenija .....	16
Slika 11: Pokrivanje prebivalstva RS z GSM-signalom družbe Telekom Slovenije.....	17
Slika 12: Pokrivanje prebivalstva RS z GSM-signalom družbe Telemach d.o.o. ....	18

## Uvod

---

Agencija za komunikacijska omrežja in storitve Republike Slovenije (v nadaljevanju: Agencija) je v letu 2014 uspešno izvedla javno dražbo v okviru javnega razpisa za dodelitev radijskih frekvenc v radiofrekvenčnih pasovih 800 MHz, 900 MHz, 1800 MHz, 2100 MHz in 2600 MHz in 26. 5. 2014 izdala odločbe o dodelitvi radijskih frekvenc (v nadaljevanju: ODRF) - družbam:

- Si.mobil d.d., sedaj A1 Slovenija d.d. (v nadaljevanju: A1 Slovenija), št. 38144-1/2014/4
- Telekom Slovenije d.d. (v nadaljevanju Telekom Slovenije), št. 38144-3/2014/4 in
- Tušmobil d.o.o., sedaj Telemach d.o.o. (v nadaljevanju: Telemach), št. 38144-2/2014/4.

Z izdanimi odločbami je Agencija med drugim predpisala, da morajo operaterji, po 3 letih od pridobitve frekvenc na 800 MHz pasu, to je do 31.5.2017, mobilne javne komunikacijske storitve z 10 Mbit/s od bazne postaje do mobilnega uporabniškega terminala zunaj zgradb omogočiti 75% prebivalstva Republike Slovenije.

Skladno s Strateškimi usmeritvami Ministrstva za izobraževanje, znanost in šport št. 381-8/2011-MVZT/13 z 19. septembra 2013 (v nadaljevanju Strateška usmeritev), ki poudarjajo potrebo po pokrivanju ruralnih področij z mobilnimi komunikacijami tehnologije LTE, ki naj v vlogi zagotavljanja dostopa do interneta dopolnjujejo gradnjo fiksne širokopasovne infrastrukture in prispevajo k doseganju ciljev Evropske digitalne agende, je Agencija na blok frekvenc v pasu 800 MHz vezala posebne obveznosti pokrivanja. Ta blok je pridobil A1 Slovenija in s tem obveznost da mora v najkasneje treh letih, to je do 31.5.2017, zagotavljati:

- pokrivanje vsaj 95% prebivalcev Republike Slovenije s širokopasovnimi mobilnimi storitvami bitne hitrosti z uporabniško izkušnjo najmanj 10 Mb/s od bazne postaje do mobilnega uporabniškega terminala zunaj zgradb z uporabo katerih koli frekvenčnih pasov, ki so mu dodeljeni.
- Obenem mora to pokrivanje zajemati tudi območja posebej določenih ruralnih naselij (izbranih 225 od 300 lokacij – naselij ali skupin naselij), v katerih je zelo slaba pokritost s fiksnim širokopasovnim dostopom, in sicer vsaj 75% prebivalstva posamezne lokacije iz spiska.
- Dodatno pa je na teh 225 lokacij iz seznama naselij ali skupin naselij vezana zahteva, da je A1 Slovenije na zahtevo uporabnika dolžan zgraditi nadomestek fiksnega širokopasovnega dostopa (Fixed Wireless Broadband Access, v nadaljevanju: FWBA) z montažo notranje ali zunanje opreme na lokaciji uporabnika (CPE) z anteno, ki bo zagotavljala bitno hitrost z uporabniško izkušnjo prenosne hitrosti najmanj 10 Mb/s proti uporabniškemu priključku in minimalno zagotovljeno hitrost vsaj 2 Mb/s proti uporabniškemu priključku ter minimalno zagotovljeno hitrost vsaj 1 Mb/s proti bazni postaji, in sicer za naslove s stalnim prebivališčem in poslovne subjekte ter ustanove, ki so registrirani v registru Agencije Republike Slovenije za javnopravne evidence in storitve (AJPES), ki nimajo možnosti pridobiti fiksnega širokopasovnega priključka (ne glede na prenosno tehnologijo) s hitrostjo najmanj 10 Mb/s in so znotraj področja pokrivanja posamezne zgrajene lokacije. Do storitve FWBA so upravičeni vsi naslovi, ki so v dometu bazne postaje, namenjene za pokrivanje naselij ali skupin naselij. Pri zagotavljanju bitne hitrosti z uporabniško izkušnjo najmanj 10 Mb/s oziroma minimalne zagotovljene hitrosti vsaj 2 Mb/s, mora operater ustrezno dimenzionirati omrežje, pri tem pa lahko uporabi katerekoli dodeljene frekvenčne pasove.

V nadaljevanju dokumenta pa Agencija z namenom zasledovanja poglobitnih ciljev, to je spodbujanja učinkovite rabe spektra, premostitve digitalne ločnice, prispevanja k ciljem evropske digitalne agende, zagotovitve dostopa do sodobnih mobilnih komunikacij čim širšemu krogu prebivalstva, zagotavljanja prožnosti pri uporabi spektra, ohranjanja in razvoja učinkovite konkurence na trgih storitev mobilnih elektronskih komunikacij, spodbujanja tehnološke in storitvene nevtralnosti pri rabi spektra v skladu z evropskimi okviri ter spodbujanja naložb in razvoja, objavlja pregled pokrivanja ozemlja in prebivalstva Republike Slovenije z mobilnimi omrežji vseh mobilnih operaterjev ob koncu leta 2016. Pregled je bil izveden ločeno po tehnologijah in operaterju lastnih omrežjih.

# 1. Izpolnjevanje obveznosti po 3 letih

---

Agencija je od operaterjev imetnikov ODRF na 800 MHz prejela poročila o izpolnjevanju obveznosti še pred postavljenim rokom do 30.6.2017:

- Telemach, prejeto 7.6.2017
- A1 Slovenija, prejeto 8.6.2017,
- Telekom Slovenije, prejeto 16.6.2017

Posredovani podatki so bili z manjšimi uskladitvami in dopolnitvami sprejeti kot ustrezni. Na osnovi posredovanih podatkov je Agencija opravila svoje analize pokrivanja prebivalstva Republike Slovenije, v skladu z objavljeno »Metodologijo za preverjanje izpolnjevanja obveznosti ob rokih, ki so določeni v izdanih odločbah o dodelitvi radijskih frekvenc za javne mobilne storitve«<sup>1</sup> (v nadaljevanju Metodologija).

Na osnovi dokončnega preverjanja stanja na terenu Agencija ugotavlja, da so zahtevane obveznosti o pokrivanju 75% prebivalstva RS, presegle vsi trije operaterji. A1 Slovenija pa je izpolnil tudi posebne obveznosti.

## A1 Slovenija

Agencija ugotavlja, da po izračunu v skladu z referenčnim nivojem -108 dBm, objavljenim v Metodologiji<sup>2</sup>, poglavju 8.2.3. Referenčna vrednost RSRP, A1 Slovenija presega tako splošno obveznost (75%) saj s svojim omrežjem na 800MHz dosega 98,05%, kot tudi posebno obveznost (95%), saj s svojim celotnim omrežjem pokriva 98,72% prebivalstva RS s širokopasovnimi mobilnimi storitvami bitne hitrosti z uporabniško izkušnjo najmanj 10 Mb/s.

A1 Slovenija je kot imetnik posebnih obveznosti pokrivanja na 800 MHz, na dan 31.5.2017 po izračunih agencije v skladu s poglavjem 8 Metodologije pokrival poleg zahtevanih 225 (Tabela 2) izpolnil tudi obveznost pokrivanja 225 lokacij s seznama 300-tih naselij in dodatnih 18 lokacij s seznama naselij (Tabela 3). Slika 1 prikazuje grasfičen prikaz pokritih naselij.

Na zahtevanih 225 lokacij iz seznama naselij (Tabela 2) se veže tudi obveznost nudenja storitve nadomestka fiksne širokopasovnega dostopa – FWBA), ki ga A1 Slovenija tudi ponuja. A1 Slovenija je na zahtevo uporabnika dolžan zgraditi FWBA z montažo notranje ali zunanje opreme na lokaciji uporabnika (CPE) z anteno, ki bo zagotavljala bitno hitrost z uporabniško izkušnjo prenosne hitrosti najmanj 10 Mb/s proti uporabniškemu priključku in minimalno zagotovljeno hitrost vsaj 2 Mb/s proti uporabniškemu priključku ter minimalno zagotovljeno hitrost vsaj 1 Mb/s proti bazni postaji, in sicer na naslovih s stalnim prebivališčem in poslovne subjekte ter ustanove, ki so registrirani v registru Agencije Republike Slovenije za javnopravne evidence in storitve (AJPES), ki nimajo možnosti pridobiti fiksne širokopasovnega priključka (ne glede na prenosno tehnologijo) s hitrostjo najmanj 10 Mb/s in so znotraj področja pokrivanja posamezne zgrajene lokacije. Do storitve FWBA so upravičeni vsi naslovi, ki so v dometu bazne postaje, namenjene za pokrivanje naselij ali skupin naselij. Pri zagotavljanju bitne hitrosti z uporabniško izkušnjo najmanj 10 Mb/s oziroma minimalne zagotovljene hitrosti vsaj 2 Mb/s, mora operater ustrezno dimenzionirati omrežje, pri tem pa lahko uporabi katerekoli dodeljene frekvenčne pasove.

---

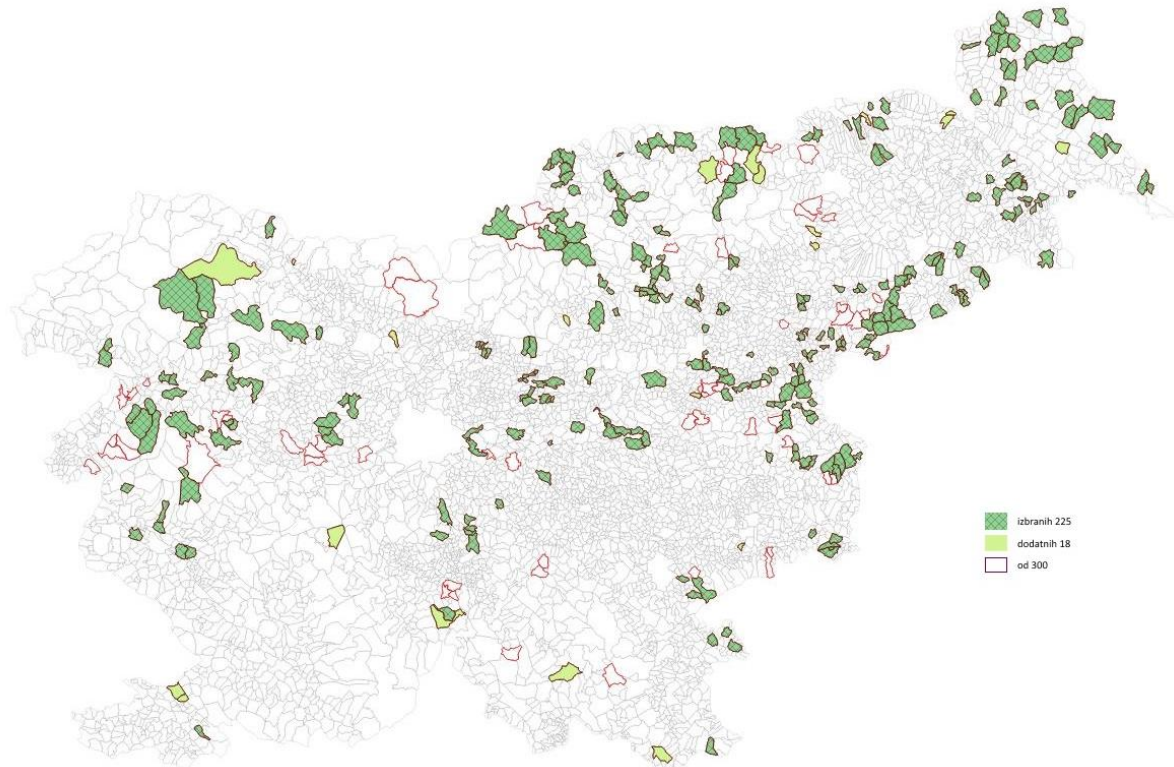
<sup>1</sup> <http://www.akos-rs.si/preverjanje-izpolnjevanja-obveznosti-iz-javnega-razpisa>

<sup>2</sup> [http://www.akos-rs.si/files/Radijski\\_spekter/Novice/2016/11\\_3/Spremenjena-METODOLOGIJA-ZA-PREVERJANJE-IZPOLNJEVANJA-OBVEZNOSTI-SLO-11.3.2016.pdf](http://www.akos-rs.si/files/Radijski_spekter/Novice/2016/11_3/Spremenjena-METODOLOGIJA-ZA-PREVERJANJE-IZPOLNJEVANJA-OBVEZNOSTI-SLO-11.3.2016.pdf)

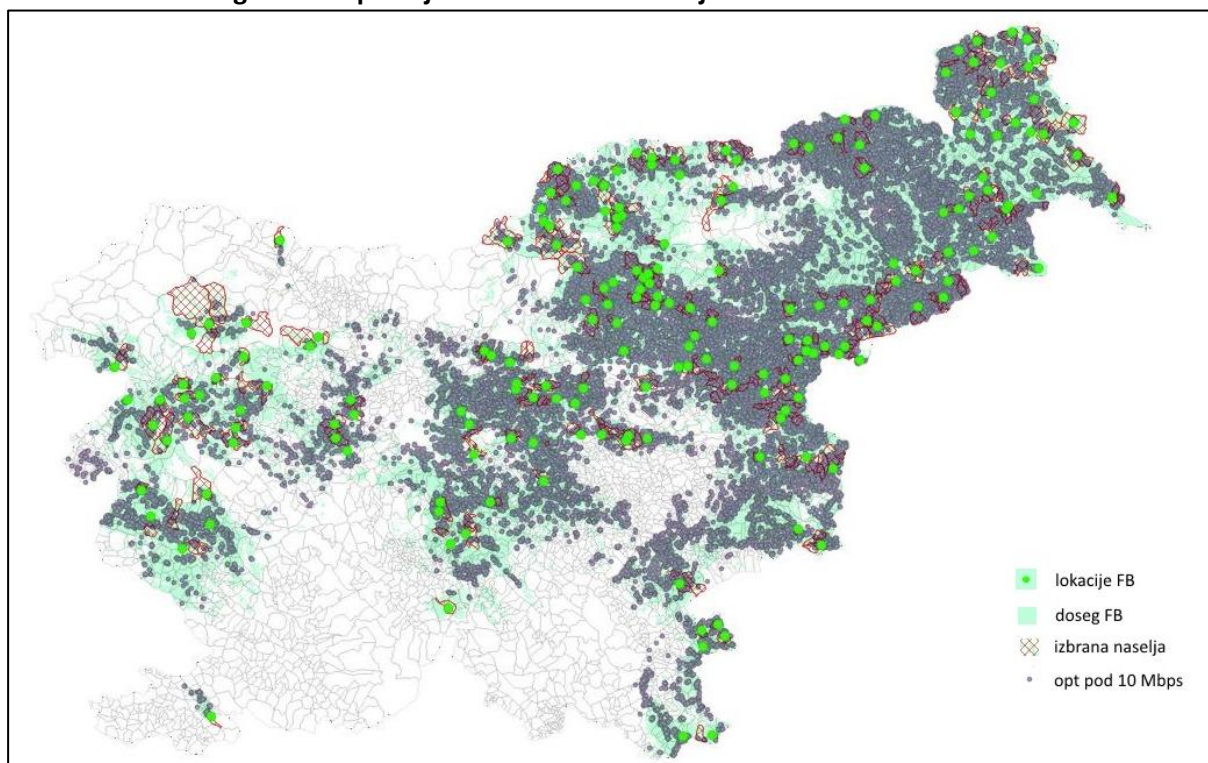


FWBA omogoča dostop do širokopasovnih storitev (interneta, IPTV in IP telefonije) preko mobilnega omrežja LTE z montažo notranje ali zunanje antene na lokaciji uporabnika.

**Slika 1: Naselja znotraj 225 izbranih lokacij in 18 dodatno pokritih lokacij od 300 lokacij**



**Slika 2: OPT v dosegu baznih postaj za 225 izbranih lokacij**



Agencija je na osnovi preseka analize izračunanega področja pokrivanja za fiksni sprejem z baznih postaj, ki zagotavljajo pokrivanje 225 lokacij s spiska naselij, s podatki o maksimalni hitrosti širokopasovnega dostopa na omrežnih priključnih točkah v Zbirnem katastru gospodarske javne infrastrukture<sup>3</sup> dobila preko 40 tisoč potencialnih naslovov<sup>4</sup> (znotraj 187 občin oziroma 3396 naselij), ki izpolnjujejo pogoje upravičenosti do FWBA.

Slika 2 z zeleno piko prikazuje lokacije baznih postaj za 225 označenih naselij. S svetlozeleno barvo je označeno območje pokrivanja teh baznih postaj. Sive točke so omrežne priključne točke, ki po podatkih Agencije nimajo možnosti fiksnega širokopasovnega priključka s hitrostjo 10 Mbit/s in imajo v skladu z odločbo pravico do FWBA. Zainteresirani potencialni uporabniki lahko preverijo možnost pridobiti FWBA na svojem naslovu na brezplačni številki Agencije 080 2735 vsak delovnik med 9. in 13. uro.

Agencija tako ugotavlja da A1 Slovenije izpolnjuje vse zahtevane obveznosti in zato Agencija potrjuje prejeto poročilo skladno s poglavjem 5.1.8. Končna potrditev poročila v Metodologiji.

### Telekom Slovenije

Telekom Slovenije s svojim omrežjem na 800 MHz po izračunih Agencije v skladu s poglavjem 8 Metodologije presega končno obveznost (75%), saj pokriva 85,57% prebivalstva RS.

Agencija tako ugotavlja da Telekom Slovenije izpolnjuje vse zahtevane obveznosti in zato Agencija potrjuje prejeto poročilo skladno s poglavjem 5.1.8. Končna potrditev poročila v Metodologiji.

### Telemach

Telemach s svojim omrežjem na 800 MHz po izračunih Agencije v skladu s poglavjem 8 Metodologije presega končno obveznost (75%), saj pokriva 87,95% prebivalstva RS.

Agencija tako ugotavlja da Telemach izpolnjuje vse zahtevane obveznosti in zato Agencija potrjuje prejeto poročilo skladno s poglavjem 5.1.8. Končna potrditev poročila v Metodologiji.

---

<sup>3</sup> (<http://www.e-prostor.gov.si/zbirke-prostorskih-podatkov/zbirni-kataster-gospodarske-javne-infrastrukture/>)

<sup>4</sup> Agencija poudarja, da je naveden podatek zgolj informativne narave, saj temelji na izračunih pokrivanja s programskimi orodji in statističnimi propagacijskimi modeli ob upoštevanju digitalnega terenskega modela omejene ločljivosti (25m) in zato ni možno zajeti vseh dejanskih lokalnih dejavnikov, ki lahko bistveno vplivajo na možnost in kvaliteto sprejema v realnosti. Podobno pa tudi velja (predvsem glede ažurnosti vnosa) za podatke OPT ZKGJI

## 2. Pokritost s storitvami mobilnih tehnologij

Agencija je na osnovi poziva št. 38105-7/2016/8, z dne 23.12.2016, od imetnikov ODRF za zagotavljanje javnih komunikacijskih storitev v radiofrekvenčnih pasovih 800 MHz, 900MHz, 1800 MHz, 2100 MHz in 2600 MHz, družb:

- A1 Slovenija d.d.,
- Telekom Slovenije d.d.,
- Telemach d.o.o. ,
- T-2 d. o.o. (v nadaljevanju T-2)

pridobila podatke o stanju uporabe radiofrekvenčnih kanalov po posameznih celicah baznih postaj radijskih sistemov ob koncu leta 2016.

Agencija v spodnji tabeli objavlja podatke o številu lokacij lastnih baznih postaj, skupnem številu lastnih baznih postaj za več tehnologij, skupnem številu postaj za več tehnologij in frekvenc na posamezni lokaciji ter podatek o skupnem številu vseh celic (sektorjev) posameznega operaterja - imetnika ODRF.

**Tabela 1: Število lokacij in baznih postaj<sup>5</sup>**

Operater	Skupno število lokacij lastnih baznih postaj v Sloveniji	Skupno število baznih postaj (za več tehnologij na isti lokaciji) (2G+4G+3G)	Skupno število postaj (za več tehnologij in frekvenc na posamezni lokaciji)	Skupno število sektorjev (celic)
A1 Slovenija	1026	2859	3382	9344
Telekom Slovenije	1198	3026	3767	9708
Telemach	658	1748	1748	5533
T-2	131	131	131	450

Po preverbi in dopolnitvi - korekciji podatkov, v teku meseca januarja 2017, so bila izračunana pokrivanja<sup>6</sup> po tehnologijah za posamezna omrežja.

<sup>5</sup> Analiza je narejena na Agenciji glede na posredovane podatke s strani operaterjev konec leta 2016.

<sup>6</sup> Izračuni, ki so narejeni s programskimi orodji in propagacijskimi modeli, so statistični, zato nujno ne odražajo dejanske kvalitete storitve. Je pa ta način med operaterji in regulatorjem najširše sprejeti objektivni indikator pokrivanja.



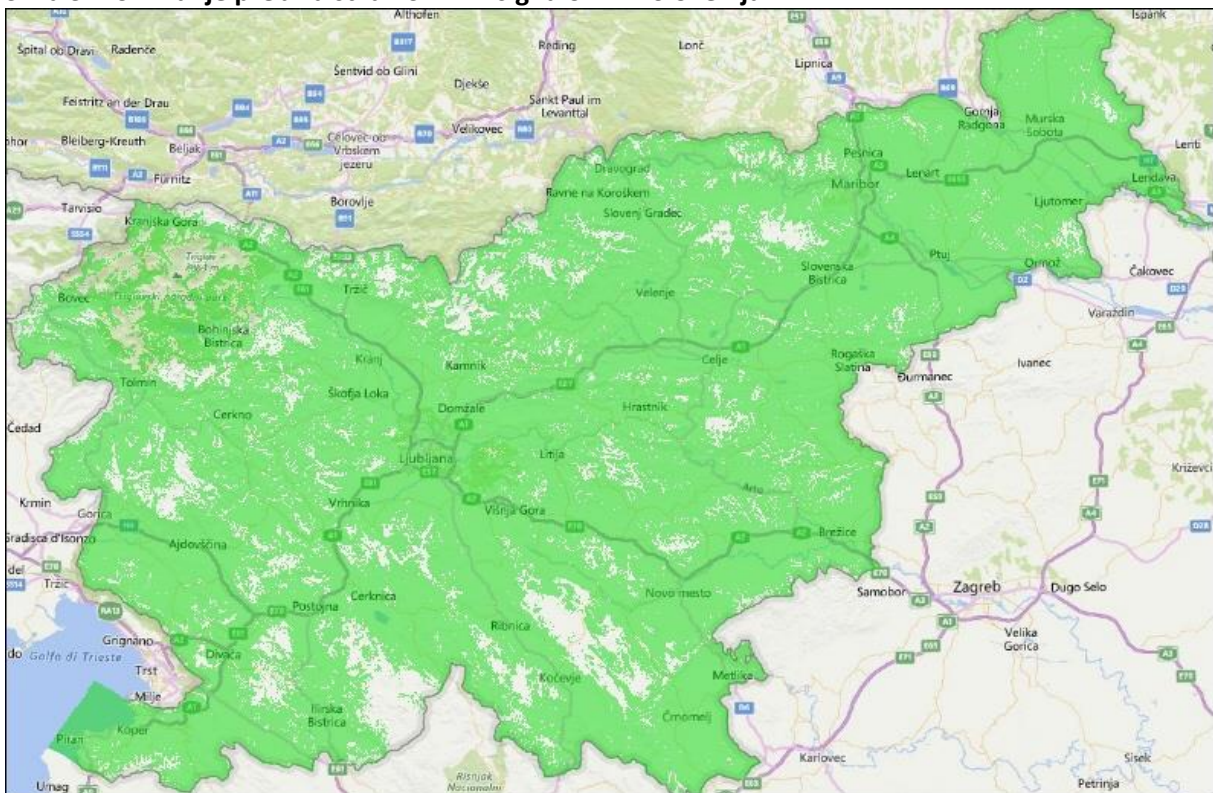
## 2.1 Pokrivanje ozemlja RS in prebivalstva s signalom 4G/LTE

Agencija objavlja podatke o pokrivanju z LTE signalom na dan 31. 12. 2016 izračunane z vrednostjo RSRP -108 dBm (podatki veljajo za prenos podatkov).

### A1 Slovenija

S svojim LTE omrežjem (v frekvenčnih pasovih 800 MHz, 1800 MHz in 2600 MHz) A1 Slovenija dosega pokrivanje skoraj 87% ozemlja in več kot 97% prebivalstva Republike Slovenije.

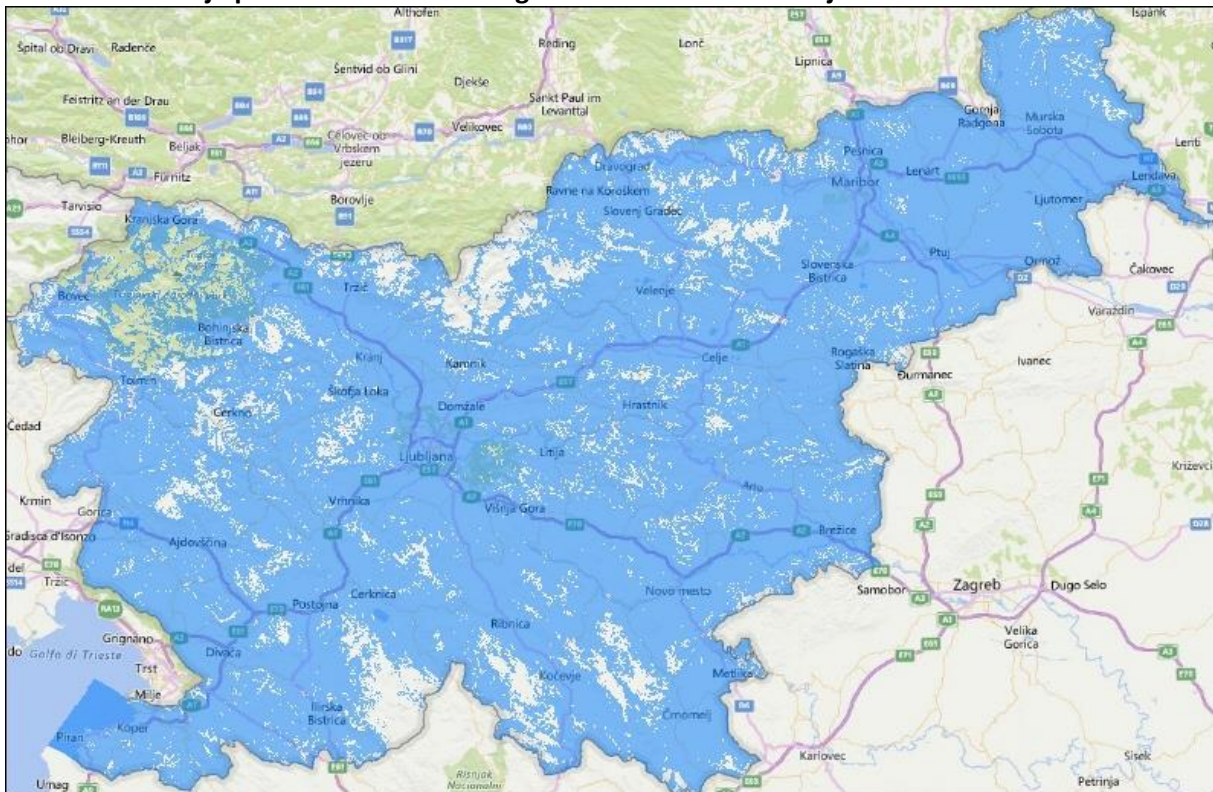
**Slika 3: Pokrivanje prebivalstva RS z LTE-signalom A1 Slovenija**



## Telekom Slovenije

Ss svojim LTE omrežjem (v frekvenčnih pasovih 800 MHz, 900 MHz, 1800 MHz in 2600 MHz) Telekom Slovenije dosega pokrivanje skoraj 87% ozemlja in več kot 97% prebivalstva Republike Slovenije.

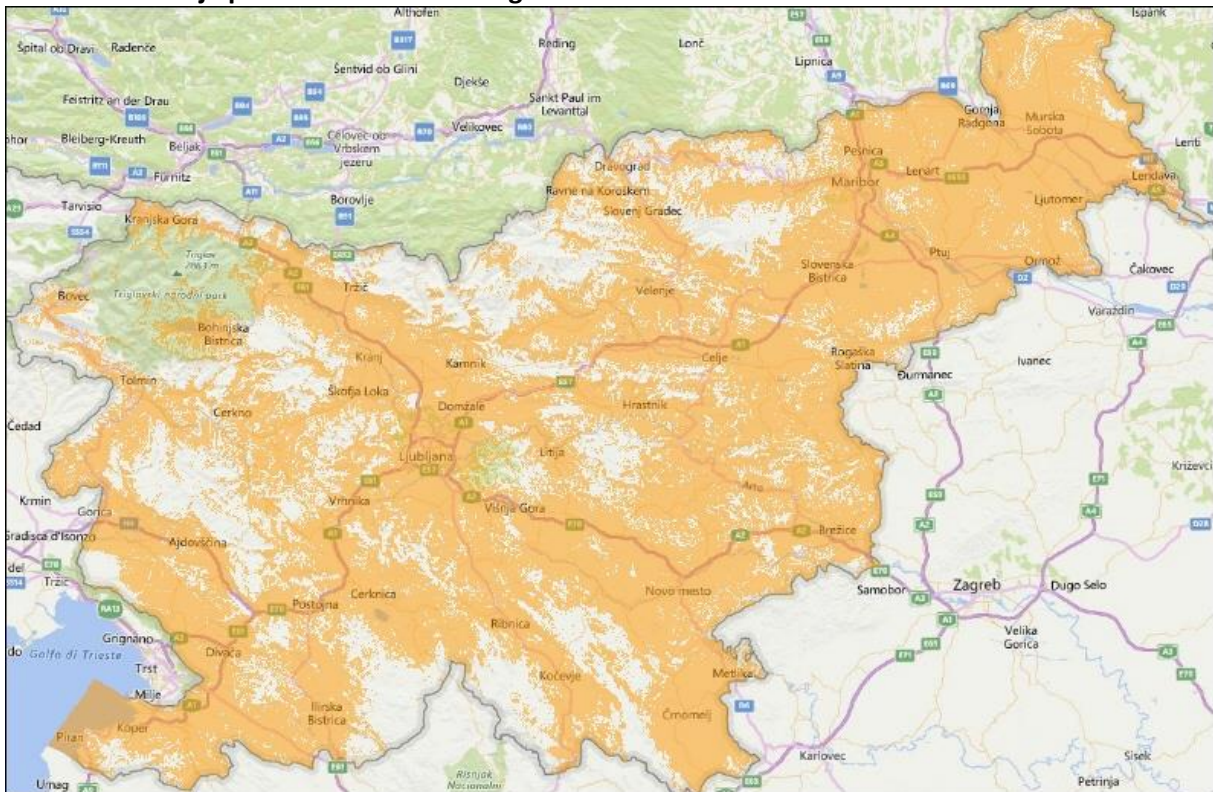
**Slika 4: Pokrivanje prebivalstva RS z LTE-signalom Telekoma Slovenije**



## Telemach

Ss svojim LTE omrežjem (v frekvenčnih pasovih 800 MHz in 1800 MHz) Telemach dosega pokrivanje več kot 70% ozemlja in več kot 90% prebivalstva Republike Slovenije.

**Slika 5: Pokrivanje prebivalstva RS z LTE-signalom Telemacha**



## T-2

Operater nima LTE omrežja.

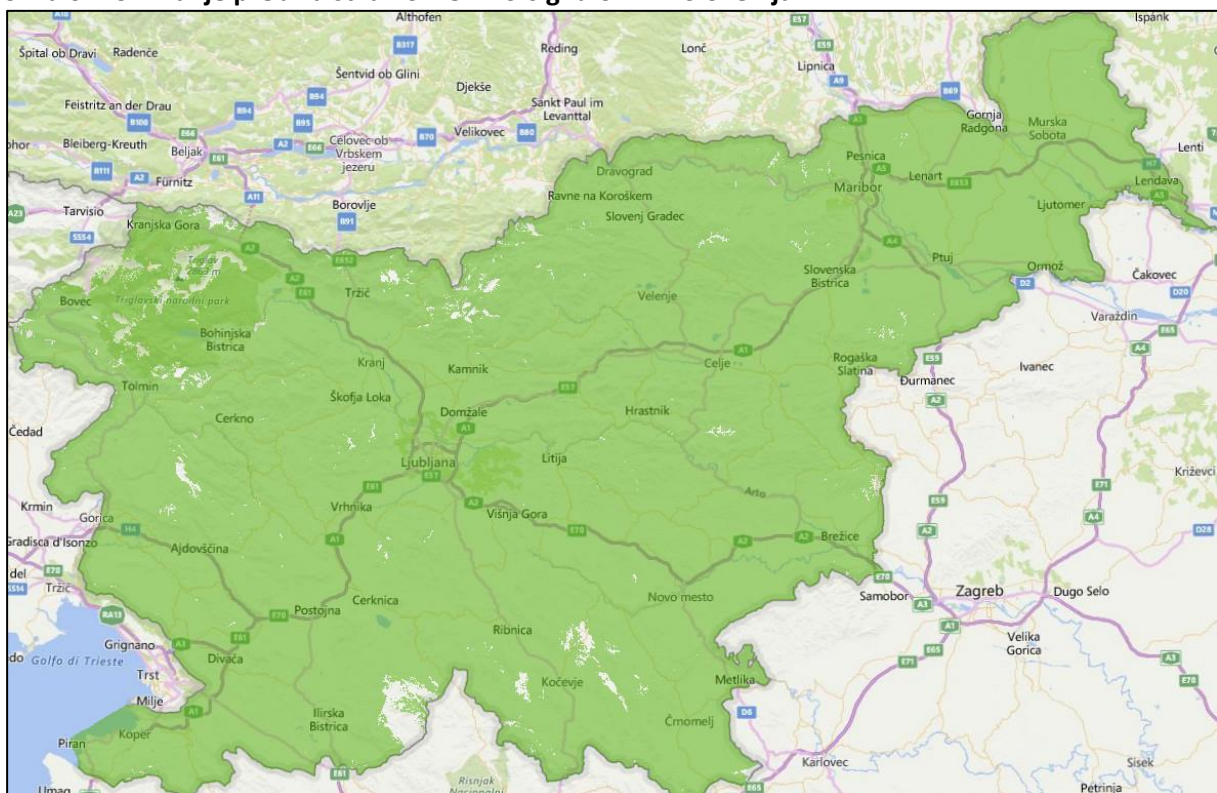
## 2.2 Pokrivanje ozemlja RS in prebivalstva s signalom UMTS

Agencija objavlja podatke o pokrivanju z 3G / UMTS signalom na dan 31. 12. 2016 izračunane z vrednostjo RSCP -96 dBm (podatki veljajo za prenos podatkov).

### A1 Slovenija

S svojim UMTS omrežjem (v frekvenčnih pasovih 900 MHz in 2100 MHz) operater dosega pokrivanje več kot 98% ozemlja in več kot 99% prebivalstva Republike Slovenije.

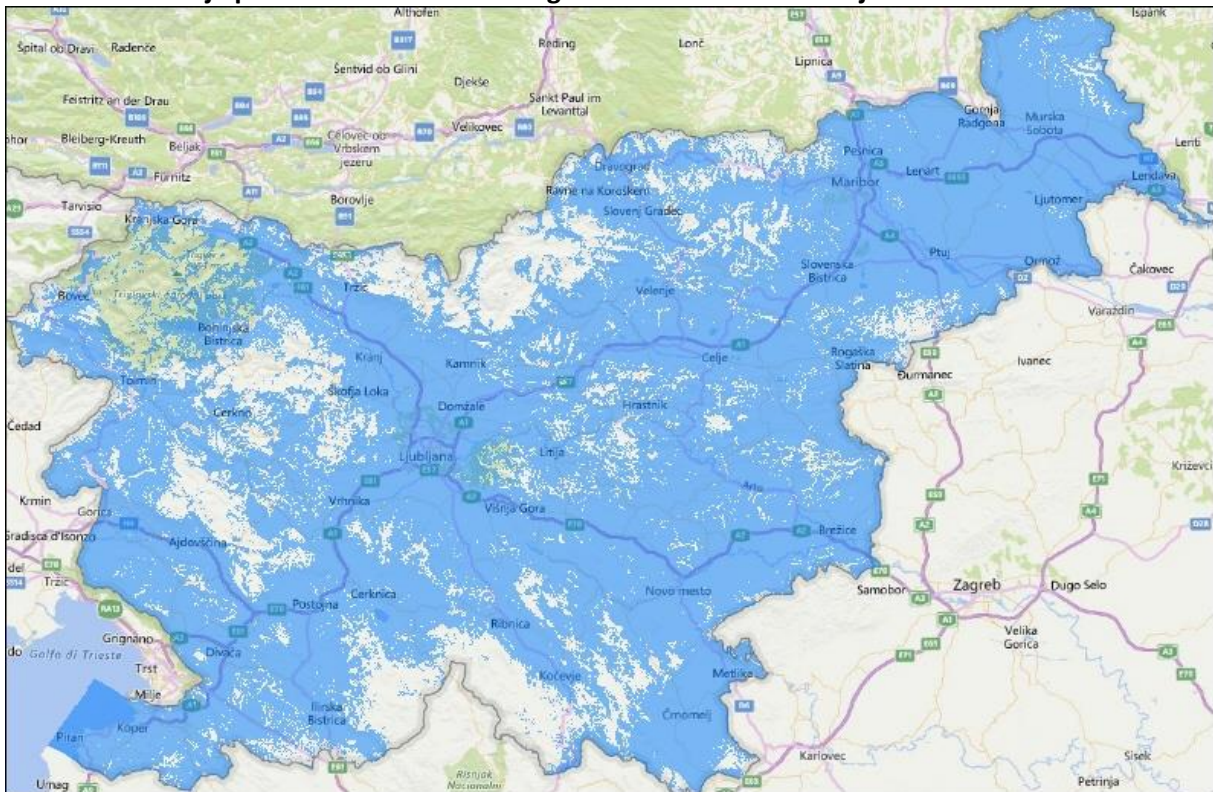
**Slika 6: Pokrivanje prebivalstva RS z UMTS-signalom A1 Slovenija**



## Telekom Slovenije

S svojim UMTS omrežjem (v frekvenčnem pasu 2100 MHz) operater dosega pokrivanje skoraj 79% ozemlja in skoraj 96% prebivalstva Republike Slovenije.

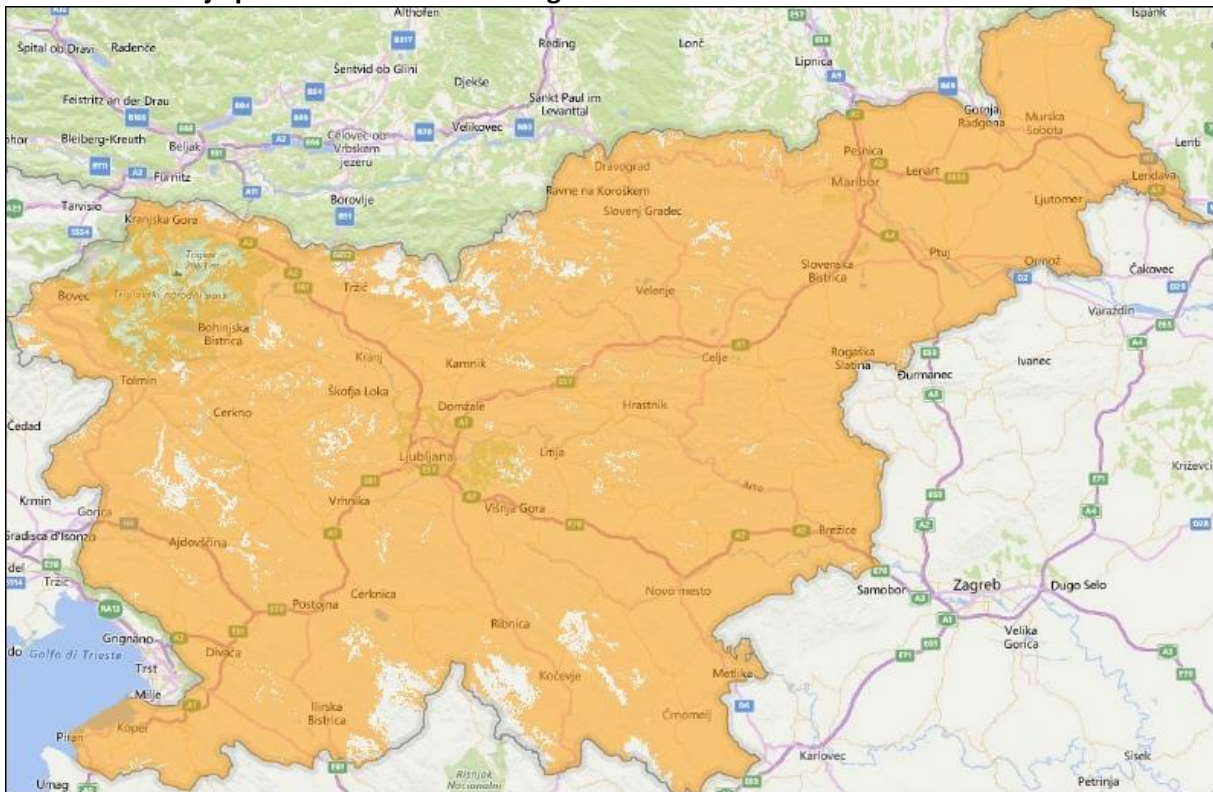
**Slika 7: Pokrivanje prebivalstva RS z UMTS-signalom Telekoma Slovenije**



## Telemach

S svojim UMTS omrežjem (v frekvenčnih pasovih 900 MHz in 2100 MHz) operater dosega pokrivanje skoraj 93% ozemlja in 99% prebivalstva Republike Slovenije.

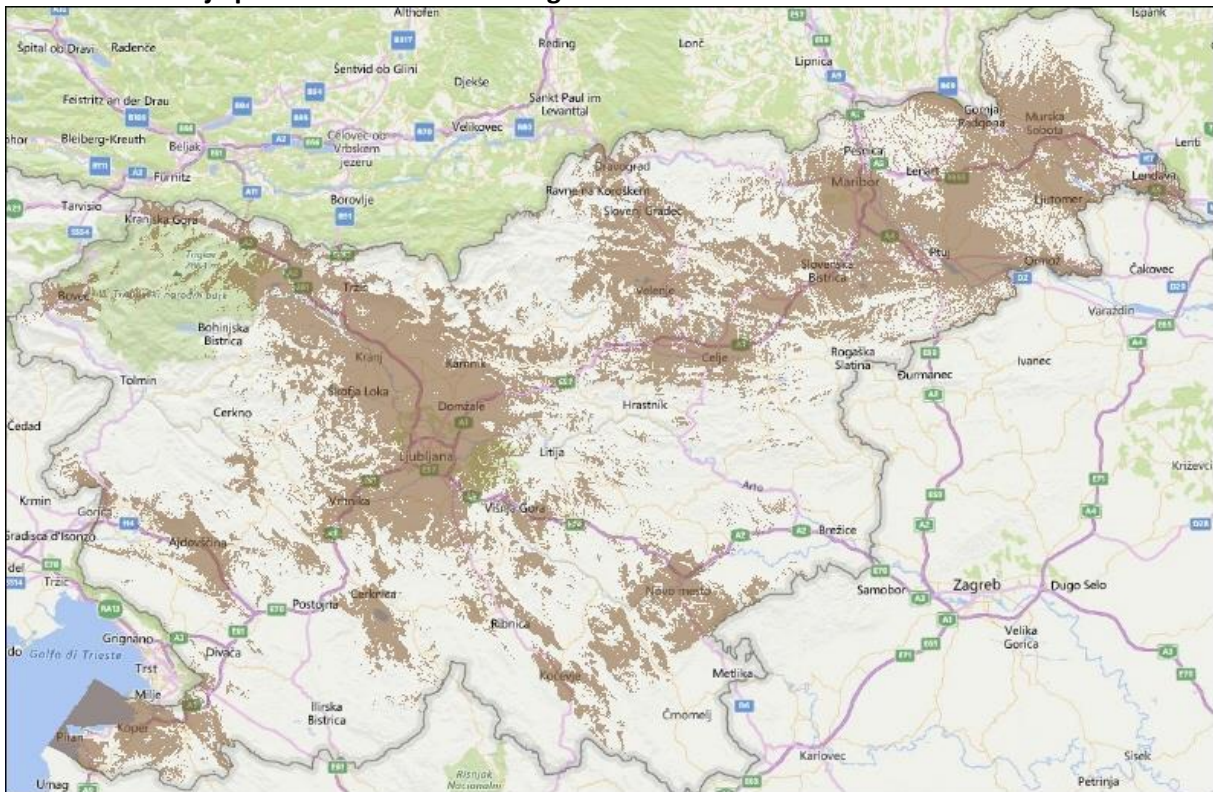
**Slika 8: Pokrivanje prebivalstva RS z UMTS-signalom Telemacha**



## T-2

S svojim UMTS omrežjem (v frekvenčnem pasu 2100 MHz) operater dosega pokrivanje 33% ozemlja in skoraj 59% prebivalstva Republike Slovenije.

**Slika 9: Pokrivanje prebivalstva RS z UMTS-signalom T-2**



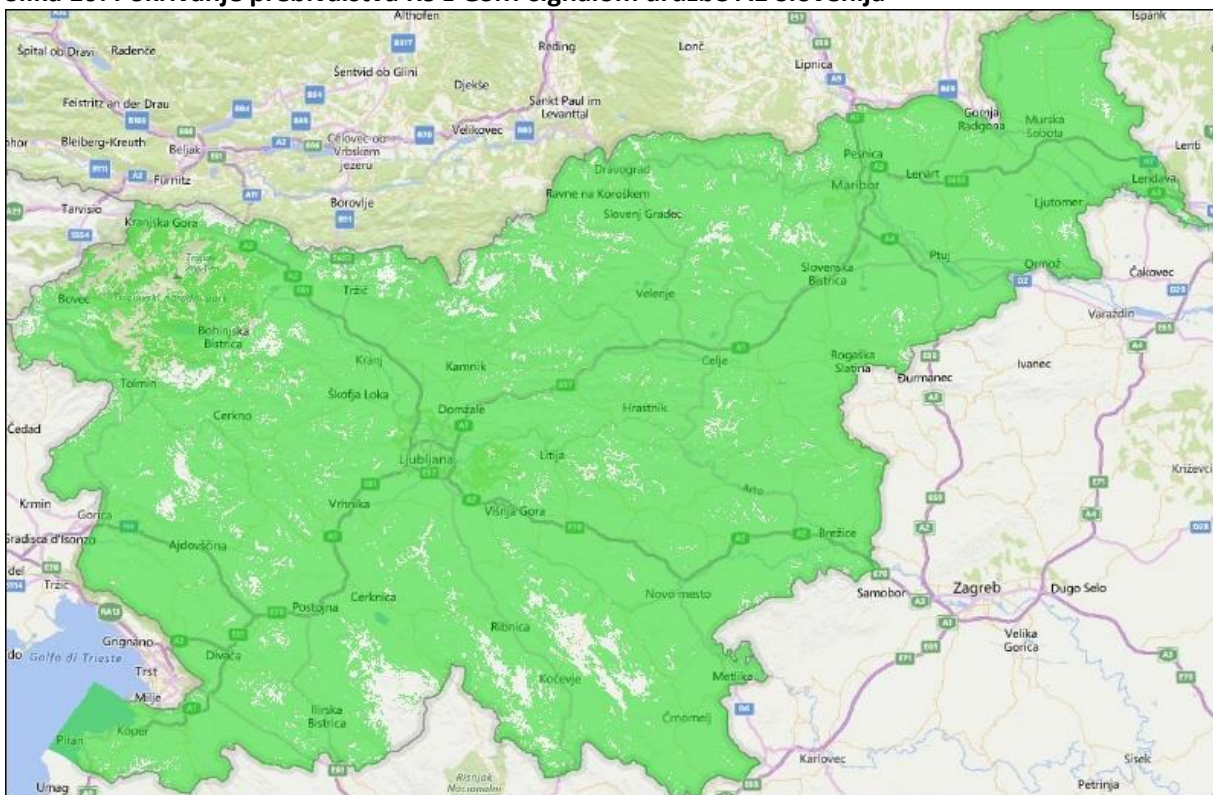
## 2.3 Pokrivanje ozemlja RS in prebivalstva s signalom GSM

Agencija objavlja podatke o pokrivanju z 2G/GSM signalom na dan 31. 12. 2016 izračunane z vrednostjo RxLev -93 dBm (podatki veljajo za govor).

### A1 Slovenija

S svojim GSM omrežjem (v frekvenčnih pasovih 900 MHz in 1800 MHz) operater dosega pokrivanje skoraj 96% ozemlja in dobrih 99% prebivalstva Republike Slovenije.

**Slika 10: Pokrivanje prebivalstva RS z GSM-signalom družbe A1 Slovenija**

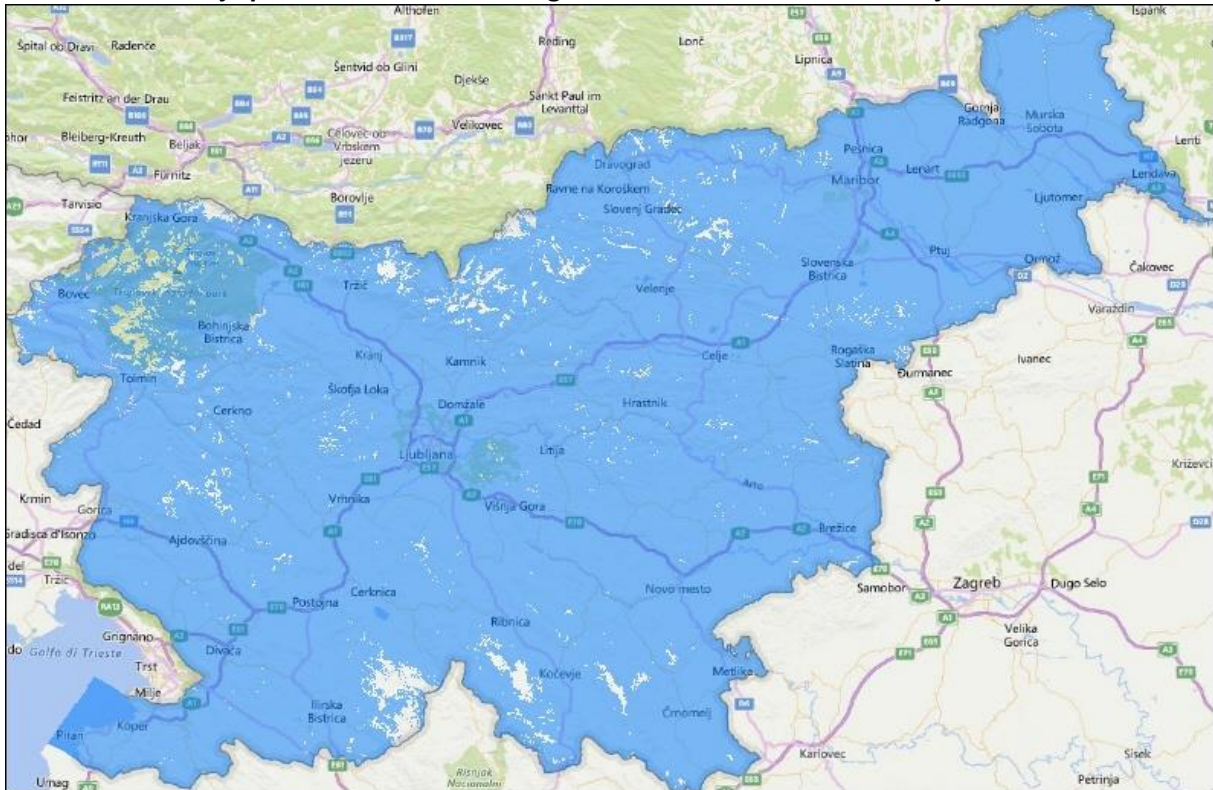




## Telekom Slovenije

S svojim GSM omrežjem (v frekvenčnih pasovih 900 MHz in 1800 MHz) operater dosega pokrivanje več kot 98% ozemlja in več kot 99% prebivalstva Republike Slovenije.

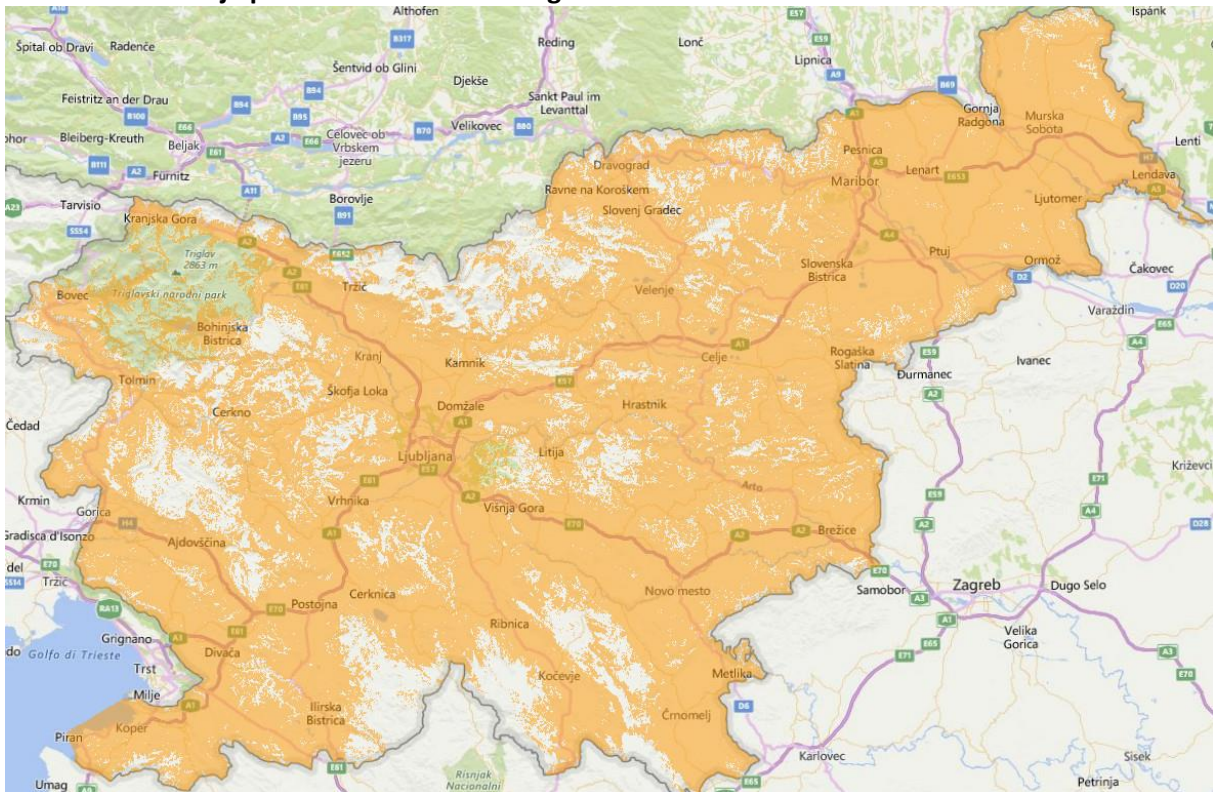
**Slika 11: Pokrivanje prebivalstva RS z GSM-signalom družbe Telekom Slovenije**



## Telemach

S svojim GSM omrežjem (v frekvenčnem pasu 1800 MHz) operater dosega pokrivanje več kot 79% ozemlja in več kot 96% prebivalstva Republike Slovenije.

**Slika 12: Pokrivanje prebivalstva RS z GSM-signalom družbe Telemach d.o.o.**



## T-2

Operater nima GSM omrežja.



## Priloge:

Tabela 2: Pokrita naselja znotraj obveznosti 225 lokacij<sup>7</sup>

Št. lokacije	OBČINA+NASELJE	NA_MID	OB_ID	NA_ID
1	BREŽICE_Bizeljsko	10084695	9	4
2	GORIŠNICA_Moškanjci	10124891	28	14
3	GRAD_Grad	10115906	158	2
4	KRIŽEVCI_Lukavci	10113601	166	13
5	SLOVENJ GRADEC_Stari trg	10132550	112	14
6	NOVO MESTO_Gabrje	10119219	85	49
7	MISLINJA_Dovže	10132347	76	1
7	MISLINJA_Šentilj pod Turjakom	10132568	76	9
8	KOBILJE_Kobilje	10108039	47	1
9	AJDOVŠČINA_Gojače	10084105	1	13
9	AJDOVŠČINA_Selo	10084407	1	31
10	MUTA_Gortina	10126169	81	1
11	BOHINJ_Stara Fužina	10127360	4	20
12	LJUTOMER_Radomerje	10113725	63	48
12	LJUTOMER_Spodnji Kamenščak	10113792	63	55
13	GORNJI PETROVCI_Križevci	10116066	31	5
13	PUCONCI_Kušanovci	10116155	97	8
15	SVETI JURIJ V SLOV. GORICAH_Zgornje Partinje	10107717	210	6
17	VIDEM_Lancova vas	10124646	135	14
18	ŠMARJE PRI JELŠAH_Kristan Vrh	10139058	124	32
18	ŠMARJE PRI JELŠAH_Stranje	10139848	124	60
19	LENDAVA_Dolina pri Lendavi	10107903	59	8
19	LENDAVA_Pince	10108128	59	21
20	CIRKULANE_Medribnik	10124816	196	7
20	CIRKULANE_Paradiž	10124964	196	9
20	CIRKULANE_Pristava	10125154	196	11
21	MORAVSKE TOPLICE_Martjanci	10116287	78	15
22	KUNGOTA_Zgornja Kungota	10148952	55	18
23	GRAD_Vidonci	10116945	158	7
23	PUCONCI_Otovci	10116457	97	12
24	SREDIŠČE OB DRAVI_Obrež	10122481	202	3
26	BOHINJ_Srednja vas v Bohinju	10127351	4	19
29	LJUTOMER_Stročja vas	10113822	63	58
31	DOBREPOLJE_Ponikve	10095042	20	15

<sup>7</sup> Izbranih 225 od 300 lokacij (območja posebej določenih ruralnih naselij ali skupin naselij), kjer je A1 na zahtevo uporabnika dolžan zgraditi nadomestek fiksnega širokopasovnega dostopa (Fixed Wireless Broadband Access - FWBA) z montažo notranje ali zunanje opreme na lokaciji uporabnika (CPE) z anteno (glej poglavje 1. Izpolnjevanje obveznosti po 3 letih).



Št. lokacije	OBČINA+NASELJE	NA_MID	OB_ID	NA_ID
32	VELENJE_Kavče	10144698	133	6
33	CELJE_Škofja vas	10086817	11	28
35	MORAVSKE TOPLICE_Filovci	10115817	78	6
36	DRAVOGRAD_Selovec	10092493	25	14
39	ROGAŠKA SLATINA_Spodnje Sečovo	10139783	106	27
40	MARKOVCI_Markovci	10124808	168	3
41	LJUBLJANA_Besnica	10110092	61	1
41	LJUBLJANA_Podgrad	10110319	61	17
42	MARKOVCI_Zabovci	10125839	168	9
43	SLOVENJ GRADEC_Gmajna	10132355	112	2
44	KAMNIK_Loke v Tuhinju	10098483	43	39
44	KAMNIK_Srednja vas pri Kamniku	10098904	43	78
45	ŠENTILJ_Spodnja Velka	10148740	118	11
47	LENDAVA_Genterovci	10107946	59	11
47	LENDAVA_Radmožanci	10108144	59	23
48	VELENJE_Paka pri Velenju	10144744	133	12
49	ZAVRČ_Hrastovec	10124441	143	5
50	LOVRENC NA POHORJU_Rdeči Breg - del	10149177	167	5
50	LOVRENC NA POHORJU_Recenjok	10149185	167	6
53	VELENJE_Plešivec	10144787	133	15
54	PUCONCI_Pečarovci	10116473	97	13
55	ZAVRČ_Turški Vrh	10125731	143	8
56	LAŠKO_Zgornja Rečica	10106915	57	84
57	ŠKOFLJICA_Želumlje	10113164	123	18
58	MORAVČE_Gora pri Pečah	10090768	77	8
58	MORAVČE_Peče	10091250	77	22
58	MORAVČE_Ples	10091268	77	23
59	MAJŠPERK_Kupčinji Vrh	10126002	69	11
59	ŽETALE_Čermožiše	10124000	191	1
60	MARKOVCI_Nova vas pri Markovcih	10124948	168	4
61	VELENJE_Laze	10144701	133	7
62	ŠENTJUR_Loka pri Žusmu	10135478	120	45
63	ROGATEC_Sv. Jurij	10139899	107	6
63	ROGATEC_Žahenberc	10140366	107	9
65	LJUTOMER_Moravci v Slov. goricah	10113628	63	39
66	KUZMA_Dolič	10115744	56	1
67	ŽETALE_Žetale	10125979	191	5
68	ŠMARTNO OB PAKI_Gavce	10144663	125	1
69	ČRNA NA KOROŠKEM_Žerjav	10128030	16	9
70	ZAGORJE OB SAVI_Podkum	10145813	142	40
70	ZAGORJE OB SAVI_Šklendrovec	10146046	142	60
71	VOJNIK_Socka	10086710	139	48



Št. lokacije	OBČINA+NASELJE	NA_MID	OB_ID	NA_ID
72	SVETI JURIJ V SLOV. GORICAH_Jurovski Dol	10107148	210	1
73	LJUTOMER_Gresovščak	10113440	63	22
73	LJUTOMER_Podgradje	10113687	63	44
74	AJDOVŠČINA_Predmeja	10084377	1	29
76	LAŠKO_Šentrupert	10105781	57	66
77	VELENJE_Črnova	10146283	133	3
78	KAMNIK_Markovo	10098513	43	42
78	KAMNIK_Poreber	10098726	43	61
79	PODVELKA_Spodnja Kapla	10126380	93	12
80	KRIŽEVCI_Ključarovci pri Ljutomeru	10113504	166	9
81	ORMOŽ_Lahonci	10122341	87	27
82	VELENJE_Hrastovec	10144680	133	4
83	AJDOVŠČINA_Gaberje	10084083	1	12
83	AJDOVŠČINA_Šmarje	10084431	1	34
84	LENDAVA_Mostje	10108080	59	19
85	VIDEM_Popovci	10125120	135	21
85	VIDEM_Zgornja Pristava	10125910	135	42
86	BREŽICE_Cirnik	10084865	9	19
86	BREŽICE_Koritno	10085209	9	51
86	BREŽICE_Laze	10085241	9	55
86	BREŽICE_Ponikve	10085489	9	77
87	KRIŽEVCI_Stara Nova vas	10113814	166	14
88	KOZJE_Buče	10138507	51	2
88	KOZJE_Vrenska Gorca	10140170	51	20
89	BREŽICE_Pišece	10085438	9	73
90	ZAGORJE OB SAVI_Kandrše - del	10145635	142	23
90	ZAGORJE OB SAVI_Log pri Mlinšah	10145708	142	30
90	ZAGORJE OB SAVI_Vidrga	18679850	142	73
91	RADEČE_Jagnjenica	10106036	99	7
92	PESNICA_Zgornji Jakobski Dol	10149037	89	30
93	ŽELEZNIKI_Dražgoše	10136644	146	3
94	NOVO MESTO_Dolž	10119103	85	42
97	KANAL_Kal nad Kanalom	10117488	44	8
98	SLOVENJ GRADEC_Gradišče	10132380	112	4
99	VELENJE_Bevče	10144639	133	2
100	ROGAŠKA SLATINA_Tržišče	10140021	106	33
100	ROGAŠKA SLATINA_Tuncovec	10140030	106	34
101	ROGAŠKA SLATINA_Irje	10138892	106	10
103	VOJNIK_Hrenova	10086108	139	19
103	VOJNIK_Lemberg pri Novi Cerkvi	10086272	139	28
104	MUTA_Sv. Primož nad Muto	10126304	81	5
106	ŠENTJUR_Krivica	10135443	120	42



Št. lokacije	OBČINA+NASELJE	NA_MID	OB_ID	NA_ID
106	ŠENTJUR_Lopaca	10135508	120	48
107	LJUTOMER_Radoslavci	10113741	63	50
108	DOBROVA-POLHOV GRADEC_Črni Vrh	10111331	21	6
109	ŠKOFJA LOKA_Sv. Andrej	10136326	122	1
109	ŠKOFJA LOKA_Sv. Barbara	10137888	122	48
110	IG_Zapotok	10113121	37	21
112	ZAGORJE OB SAVI_Jesenovo	10145627	142	22
113	GROSUPLJE_Velika Loka	10095565	32	54
114	HODOŠ_Krplivnik	10116104	161	2
114	ŠALOVCI_Dolenci	10115736	33	3
115	MAJŠPERK_Lešje	10124662	69	12
115	MAKOLE_Stopno	10133734	198	9
116	NOVA GORICA_Loke	10117658	84	18
117	MORAVSKE TOPLICE_Vučja Gomila	10116953	78	28
118	ŠENTILJ_Trate	10148898	118	18
119	TOLMIN_Dolenja Trebuša	10140510	128	7
120	VELENJE_Arnače	10144604	133	1
121	ROGATEC_Dobovec pri Rogatcu	10138612	107	2
122	ŠALOVCI_Čepinci	10115680	33	2
124	NOVA GORICA_Lokovec	10117666	84	19
125	METLIKA_Radovica	10114667	73	45
126	ŠALOVCI_Domanjševci	10115795	33	4
127	ŠOŠTANJ_Bele Vode	10144612	126	1
129	CERKNO_Otalež	10096634	14	14
129	CERKNO_Pluzhnje	10096677	14	16
130	RADLJE OB DRAVI_Št. Janž pri Radljah	10126401	101	10
131	VOJNIK_Jankova	10086132	139	22
131	VOJNIK_Male Dole	10086418	139	34
133	CELJE_Pečovnik	10086507	11	19
134	POLJČANE_Lušečka vas	10133246	200	9
135	CELJE_Zvodno	10087074	11	38
137	KRŠKO_Koprivnica	10104572	54	79
137	KRŠKO_Veliki Dol	10105528	54	164
140	ORMOŽ_Žerovinci	10122937	87	80
141	ŽETALE_Kočice	10124573	191	3
143	RAZKRIŽJE_Gibina	10113407	176	1
144	PUCONCI_Brezovci	10115647	97	4
145	ROGAŠOVCI_Rogašovci	10116651	105	6
146	JESENICE_Javorniški Rovt	10097819	41	6
147	RADLJE OB DRAVI_Zgornja Vižinga	10126509	101	13
148	ŽETALE_Dobrina	10124069	191	2
149	ROGAŠKA SLATINA_Spodnji Gabernik	10139813	106	28



Št. lokacije	OBČINA+NASELJE	NA_MID	OB_ID	NA_ID
149	ŠMARJE PRI JELŠAH_Lemberg pri Šmarju	10139147	124	36
150	PODČETRTEK_Olimje	10139716	92	39
151	BREŽICE_Križe	10085225	9	53
151	BREŽICE_Pečice	10085403	9	70
152	KRŠKO_Dovško	10104165	54	41
155	LOŠKI POTOK_Mali Log	10128552	66	6
157	LUKOVICA_Mali Jelnik	10091187	68	25
157	LUKOVICA_Podsmrečje	10091314	68	29
157	LUKOVICA_Prevoje	10091420	68	34
157	LUKOVICA_Suša	10091772	68	45
157	LUKOVICA_Zgornje Loke	10092183	68	61
158	POLJČANE_Spodnja Brežnica	10133645	200	14
160	ROGAŠKA SLATINA_Topole	10139970	106	32
162	BRASLOVČE_Male Braslovče	10146658	151	8
163	DOBROVNIK_Strehovci	10108187	156	2
164	VELENJE_Paški Kozjak	10144779	133	13
165	ZREČE_Boharina	10134153	144	2
166	POLJČANE_Stanovsko	10133700	200	16
167	TOLMIN_Kamno	10140749	128	21
168	CERKNO_Gorenji Novaki	10096367	14	6
169	LJUTOMER_Noršinci pri Ljutomeru	10113644	63	41
170	SLOVENJ GRADEC_Raduše	10132495	112	10
171	BREŽICE_Pavlova vas	10085390	9	69
172	METLIKA_Drašiči	10114357	73	17
174	LITIJA_Golišče	10108497	60	23
177	ŠENTILJ_Svečane	10148839	118	14
178	BREŽICE_Podgorje pri Pišecah	10085446	9	74
180	ŽALEC_Podkraj	10146801	190	20
181	VIDEM_Velika Varnica	10125758	135	38
182	CANKOVA_Skakovci	10116716	152	7
183	ŠMARTNO OB PAKI_Skorno	10144850	125	7
184	TOLMIN_Kneža	10140781	128	25
185	ŠMARJE PRI JELŠAH_Spodnje Tinsko	10139805	124	59
185	ŠMARJE PRI JELŠAH_Zgornje Tinsko	10140323	124	75
186	SELNICA OB DRAVI_Gradišče na Kozjaku	10149096	178	3
189	ŠMARJE PRI JELŠAH_Grobelce	10138825	124	22
190	ZAVRČ_Goričak	10124310	143	4
191	ŠENTJUR_Kostrivnica	10135419	120	39
193	PUCONCI_Poznanovci	10116538	97	14
194	KANAL_Levpa	10117623	44	12
195	ŠMARJE PRI JELŠAH_Zibika	10140340	124	76
196	DOBROVA-POLHOV GRADEC_Setnik	10112702	21	33



Št. lokacije	OBČINA+NASELJE	NA_MID	OB_ID	NA_ID
197	PESNICA_Polički Vrh	10148669	89	17
198	LITIJA_Tepe	10109701	60	128
200	ZAGORJE OB SAVI_Borje pri Mlinšah	10145406	142	3
200	ZAGORJE OB SAVI_Kolovrat	10145660	142	26
202	VIDEM_Dolena	10124093	135	6
204	TOLMIN_Ponikve	10141168	128	44
205	KUZMA_Trdkova	10116856	56	11
206	MAKOLE_Mostečno	10133335	198	5
208	ŠENTJUR_Javorje	10135320	120	32
209	BOHINJ_Nomenj	10126967	4	13
211	BOHINJ_Polje	10127084	4	15
213	PODVELKA_Zgornja Kapla	10126495	93	14
215	KOZJE_Lesično	10139155	51	11
216	BREŽICE_Mrzlava vas	10085322	9	63
217	ROGAŠKA SLATINA_Zagaj pod Bočem	10140226	106	37
218	METLIKA_Grabrovec	10114403	73	22
221	ŠENTJUR_Voduce	10136202	120	111
225	ŠTORE_Javornik	10086159	127	2
226	ZREČE_Loška gora pri Zrečah	10134471	144	10
227	BRASLOVČE_Dobrovlje	10146313	151	2
228	VOJNIK_Vizore	10086973	139	60
231	VELENJE_Škalske Cirkovce	10144906	133	22
233	PREVALJE_Breznica	10127629	175	2
234	ČRNA NA KOROŠKEM_Javorje	10127670	16	3
235	LAŠKO_Trobni Dol	10106737	57	75
236	ŠMARTNO PRI LITIJU_Gradiške Laze	10108594	194	12
237	NOVO MESTO_Veliki Slatnik	10121582	85	214
239	ČRNA NA KOROŠKEM_Koprivna	10127696	16	5
240	ČRNOMELJ_Zilje	10090440	17	116
241	KRIŽEVCI_Berkovci	10113237	166	1
243	NOVA GORICA_Potok pri Dornberku	10117933	84	30
244	GROSUPLJE_Velike Lipljene	10095638	32	57
245	ŽETALE_Nadole	10124913	191	4
246	PREVALJE_Zagrad	10128005	175	12
247	IDRIJA_Idrijske Krnice	10096430	36	11
248	KAMNIK_Golice	10098211	43	15
249	PODČETRTEK_Sela	10139660	92	27
250	KAMNIK_Rožično	10098807	43	68
251	BREŽICE_Drenovec pri Bukovju	10085004	9	33
252	KOBARID_Vrsno	10141575	46	32
255	TOLMIN_Petrovo Brdo	10141095	128	39
256	PREVALJE_Poljana	10127866	175	8





Št. lokacije	OBČINA+NASELJE	NA_MID	OB_ID	NA_ID
258	RADEČE_Počakovo	10106397	99	13
260	ZAGORJE OB SAVI_Borovak pri Podkumu	10145414	142	4
262	KOZJE_Dobležiče	10138604	51	3
263	KUNGOTA_Vršnik	10148928	55	17
264	KRIŽEVCI_Grabe pri Ljutomeru	10113431	166	7
265	ŠMARJE PRI JELŠAH_Vršna vas	10140196	124	71
267	RAVNE NA KOROŠKEM_Strojna	10127947	103	21
268	KOPER_Dol pri Hrastovljah	10101557	50	24
269	KAMNIK_Češnjice v Tuhinju	10098149	43	9
270	ŠENTJUR_Bezovje pri Šentjurju	10135001	120	1
271	GROSUPLJE_Male Lipljene	10094577	32	28
272	TOLMIN_Hudajužna	10140668	128	18
273	DOBROVA-POLHOV GRADEC_Srednji Vrh	10112761	21	36
275	DRAVOGRAD_Sv. Boštjan	10092507	25	15
277	MAJŠPERK_Doklece	10124077	69	4
280	IVANČNA GORICA_Bukovica	10093856	39	11
282	GROSUPLJE_Škocjan	10095336	32	47
283	TOLMIN_Kanalski Lom	10140757	128	22
284	CERKNO_Poče	10096685	14	17
285	RADEČE_Zagrad	10106834	99	20
286	PREVALJE_Suhi Vrh	10127955	175	10
287	TOLMIN_Podmelec	10141133	128	41
289	ČRNA NA KOROŠKEM_Ludranski Vrh	10127777	16	6
291	KRANJ_Nemilje	10102936	52	20
293	PREVALJE_Jamnica	10128021	175	4
298	PREVALJE_Belšak	10127564	175	1



**Tabela 3: Dodatno pokrita naselja (31.5.2017) - 18 lokacij:**

Št. lokacije	OBČINA+NASELJE	NA_MID	OB_ID	NA_ID
14	BELTINCI_Lipa	10116180	2	6
16	SLOVENSKA BISTRICA_Gabernik	10132908	113	21
25	GORNJA RADGONA_Hercegovščak	10092817	29	9
25	GORNJA RADGONA_Police	10093287	29	34
30	ŠENČUR_Srednja vas pri Šenčurju	10103312	117	7
34	KOČEVJE_Livold	10100151	48	62
37	ŽIROVNICA_Breznica	10097746	192	2
51	LOŠKI POTOK_Retje	10128757	66	11
52	GORJE_Krnica	10126827	207	2
105	LOGATEC_Laze	10114055	64	8
132	PODVELKA_Janževski Vrh	10126185	93	3
136	KOPER_Gabrovica pri Črnem Kalu	10101581	50	27
136	KOPER_Osp	10101948	50	60
138	LOVRENC NA POHORJU_Ruta	10149207	167	7
138	PODVELKA_Vurmat - del	10126479	93	13
153	KOSTANJEVICA NA KRKI_Dolnja Prekopa	10104122	197	6
154	LAŠKO_Lahomno	10106117	57	25
187	ŠENTILJ_Šomat	10148863	118	16
223	RACE-FRAM_Loka pri Framu	10147662	98	5
232	NAZARJE_Spodnje Kraše	10115345	83	10
294	ČRNOMELJ_Sinji Vrh	10090024	17	90