



AKOS

AGENCIJA ZA KOMUNIKACIJSKA
OMREŽJA IN STORITVE
REPUBLIKE SLOVENIJE

Izpolnjevanje obveznosti po enem letu

Vsi trije operaterji imetniki odločb o dodelitvi radijskih frekvenc (v nadaljevanju: ODRF) na 800 MHz so v postavljenem roku do 30.6.2015 posredovali poročila o izpolnjevanju obveznosti iz svojih ODRF. Posredovani podatki so bili (z manjšimi usklajevanji – pridobivanje podatkov o uporabljenih antenah) sprejeti kot ustrezni.

Na osnovi posredovanih podatkov je agencija opravila svoje analize pokrivanja prebivalstva Republike Slovenije, v skladu z objavljeno Metodologijo za preverjanje izpolnjevanja obveznosti ob rokih, ki so določeni v izdanih odločbah o dodelitvi radijskih frekvenc za javne mobilne storitve (v nadaljevanju Metodologija).

Na osnovi dokončnega preverjanja stanja na terenu agencija ugotavlja, da so zahtevane obveznosti o pokrivanju 25% prebivalstva RS, presegli vsi trije operaterji. Simobil pa je izpolnil tudi posebne obveznosti.

Si.mobil d.d.:

Po izračunu v skladu s poglavjem 8 Metodologije, je Simobil pokrival dobrih 72% prebivalstva Republike Slovenije.

Simobil je kot imetnik posebnih obveznosti na 800 MHz, izpolnil tudi obveznost pokrivanja vsaj 75 lokacij s seznama 300-tih naselij – skupin naselij (»bele lise«), saj je na dan 30.6.2015 po izračunih agencije v skladu s poglavjem 8 Metodologije pokrival 103 naselja. Od preostalih 5 naselij, za katere Si.mobilovi izračuni kažejo, da so bila pokrita malo nad 75% in jih Agencija preverja z meritvami na terenu v skladu s poglavjem 5.1.7. metodologije, je Agencija ugotovila neustrezno pokritost le pri enem naselju (Tabela 1: Pokrita naselja po 1 letu). Simobil izpolnjuje tudi obveznost nudenja storitve nadomestka fiksne širokopasovnega dostopa (Fixed Wireless Broadband Access – FWBA).

Telekom Slovenije d.d.:

Telekom Slovenije je po izračunih agencije v skladu s poglavjem 8 Metodologije presegel obveznost pokrivanja 25% prebivalstva RS. Zato je agencija potrdila poročilo v skladu s poglavjem 5.1.7. Metodologije.

Telemach d.o.o.(preimenovan Telemach Mobil d.o.o. - prej Tušmobil d.o.o.):

Po izračunu v skladu s poglavjem 8 Metodologije je agencija ugotovila pokrivanje prebivalstva RS pod mejno vrednostjo obveznosti pokrivanja po 1 letu. Zato je agencija ukrepala v skladu s 5.1.8. Metodologije. Na osnovi preverjanja kritičnih točk z meritvami izvedenih dne 31.8.2015 (Metodologija 5.1.9 in poglavje 8) se je izkazalo, da so bili posredovani operaterjevi podatki točni. Telemach d.o.o. je torej po prvem letu pokrival 31% prebivalstva RS.

Agencija je na podlagi meritev ugotovila, da je vrednost RSRP v višini -103 dBm, ki jo je agencija upoštevala za izračun pokritosti, prestroga, saj je vrednost 10 Mbit/s DL vedno zagotovljena že pri vrednosti RSRP -108 dBm. Agencija je tudi proučila pripombe operaterjev, da bi pri izračunu pokrivanja morali izločiti slabljenje telesa (body loss) 5 dB, ki ga je v vrednosti -103 dBm upoštevala



agencija. Večina naprav za prenos podatkov se ne uporablja ob telesu. Na primer, tablico ali TV zaslon, večinoma tudi pametni telefon, imajo uporabniki pred seboj in ne v žepu, kadar spremljajo vsebino. 5 dB slabljenja telesa v teh primerih ni.

Glede na zgornje ugotovitve se je agencija odločila, da spremeni vrednost RSRP za referenčni izračun z -103 dBm na -108 dBm.

Agencija objavlja podatke o pokrivanju z LTE signalom na dan 31. 12. 2015 izračunane z vrednostjo RSRP -108 dBm:

Si.mobil d.d.:

S svojim LTE omrežjem (na frekvenčnih pasovih 800 MHz, 1800 MHz in 2600 MHz) dosega pokrivanje skoraj 87% prebivalstva Republike Slovenije. Hkrati glede posebne obveznosti pokrivanja naselij že presega svojo dvoletno obveznost 150 lokacij iz seznama 300 naselij.

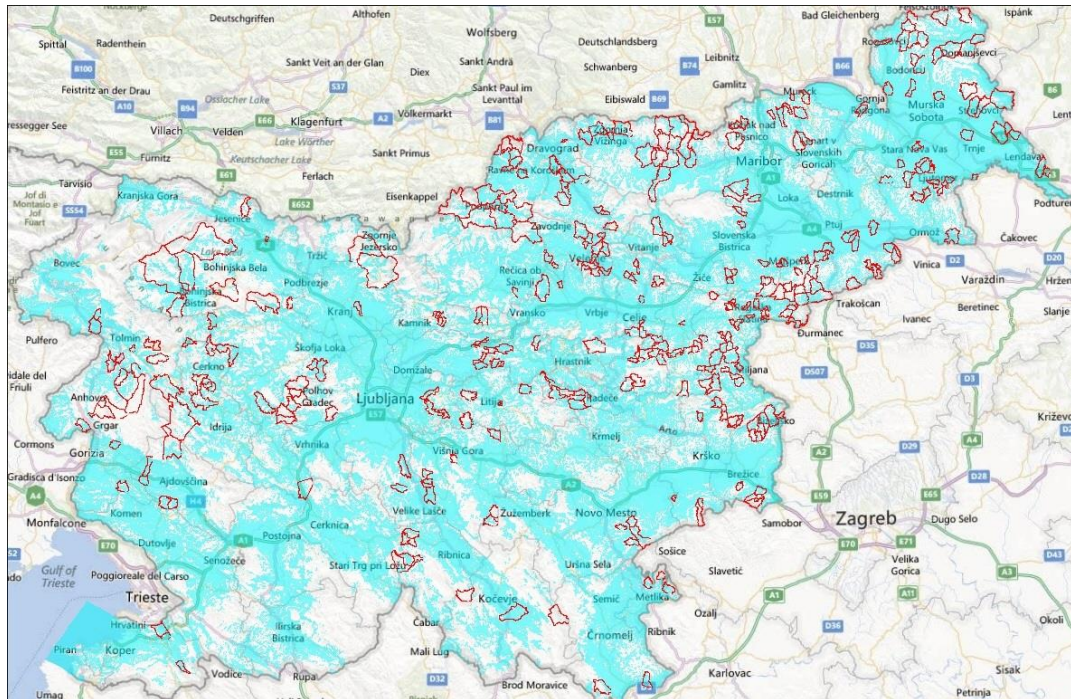
Telekom Slovenije d.d.:

S svojim LTE omrežjem (na frekvenčnih pasovih 800 MHz, 900 MHz, 1800 MHz in 2600 MHz) dosega pokrivanje skoraj 90% prebivalstva Republike Slovenije.

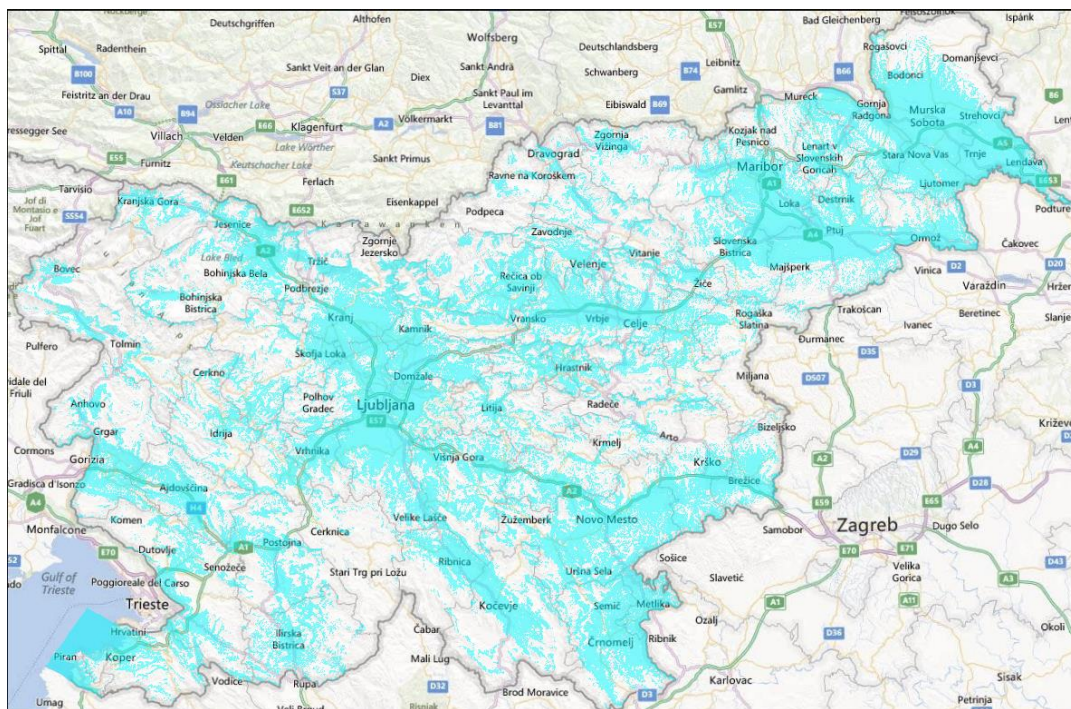
Telemach Mobil d.o.o.:

S svojim LTE omrežjem (na frekvenčnem pasu 800 MHz) dosega pokrivanje skoraj 73% prebivalstva Republike Slovenije.

Slika 1: Si.mobil pokrivanje:(-108 dBm ... sv.modra)



Slika 2: TM pokrivanje:(-108 dBm ... sv.modra)



Slika 3: TS pokrivanje:(-108 dBm ... sv.modra)

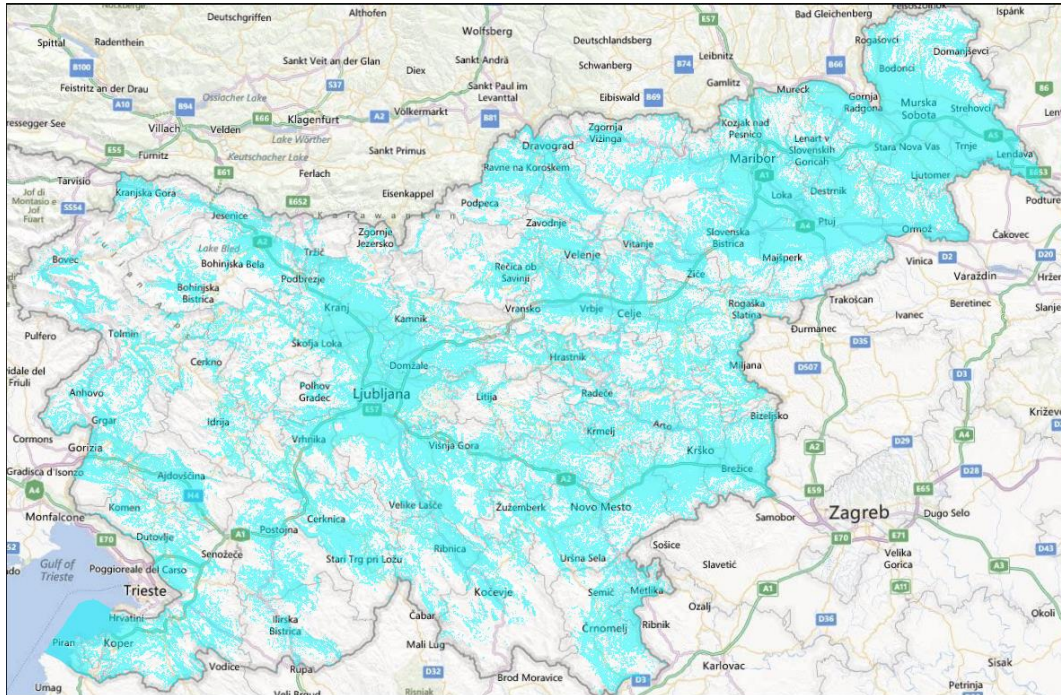


Tabela 1: Pokrita naselja po 1 letu (31.5.2015):

Št. lokacije	OBČINA+NASELJE	NA_MID	OB_ID	NA_ID
2	GORIŠNICA_Moškanjci	10124891	28	14
3	GRAD_Grad	10115906	158	2
4	KRIŽEVCI_Lukavci	10113601	166	13
5	SLOVENJ GRADEC_Stari trg	10132550	112	14
6	NOVO MESTO_Gabrje	10119219	85	49
7	MISLINJA_Dovže	10132347	76	1
7	MISLINJA_Šentilj pod Turjakom	10132568	76	9
8	KOBILJE_Kobilje	10108039	47	1
9	AJDOVŠČINA_Gojače	10084105	1	13
9	AJDOVŠČINA_Selo	10084407	1	31
11	BOHINJ_Stara Fužina	10127360	4	20
12	LJUTOMER_Radomerje	10113725	63	48
12	LJUTOMER_Spodnji Kamenščak	10113792	63	55
14	BELTINCI_Lipa	10116180	2	6
16	SLOVENSKA BISTRICA_Gabernik	10132908	113	21
17	VIDEM_Lancova vas	10124646	135	14
18	ŠMARJE PRI JELŠAH_Kristan Vrh	10139058	124	32
18	ŠMARJE PRI JELŠAH_Stranje	10139848	124	60
19	LENDAVA_Dolina pri Lendavi	10107903	59	8
19	LENDAVA_Pince	10108128	59	21
22	KUNGOTA_Zgornja Kungota	10148952	55	18
26	BOHINJ_Srednja vas v Bohinju	10127351	4	19
29	LJUTOMER_Stročja vas	10113822	63	58
30	ŠENČUR_Srednja vas pri Šenčurju	10103312	117	7
31	DOBREPOLJE_Ponikve	10095042	20	15
33	CELJE_Škofja vas	10086817	11	28
34	KOČEVJE_Livold	10100151	48	62
35	MORAVSKE TOPLICE_Filovci	10115817	78	6
36	DRAVOGRAD_Selovec	10092493	25	14
40	MARKOVCI_Markovci	10124808	168	3
41	LJUBLJANA_Besnica	10110092	61	1
41	LJUBLJANA_Podgrad	10110319	61	17
42	MARKOVCI_Zabovci	10125839	168	9
43	SLOVENJ GRADEC_Gmajna	10132355	112	2
45	ŠENTILJ_Spodnja Velka	10148740	118	11



Št. lokacije	OBČINA+NASELJE	NA_MID	OB_ID	NA_ID
47	LENDAVA_Genterovci	10107946	59	11
47	LENDAVA_Radmožanci	10108144	59	23
49	ZAVRČ_Hrastovec	10124441	143	5
52	GORJE_Krnica	10126827	207	2
55	ZAVRČ_Turški Vrh	10125731	143	8
57	ŠKOFLJICA_Želimlje	10113164	123	18
60	MARKOVCI_Nova vas pri Markovcih	10124948	168	4
67	ŽETALE_Žetale	10125979	191	5
68	ŠMARTNO OB PAKI_Gavce	10144663	125	1
70	ZAGORJE OB SAVI_Podkum	10145813	142	40
70	ZAGORJE OB SAVI_Šklendrovec	10146046	142	60
71	VOJNIK_Socka	10086710	139	48
73	LJUTOMER_Gresovščak	10113440	63	22
73	LJUTOMER_Podgradje	10113687	63	44
76	LAŠKO_Šentrupert	10105781	57	66
77	VELENJE_Črnova	10146283	133	3
80	KRIŽEVCI_Ključarovci pri Ljutomeru	10113504	166	9
84	LENDAVA_Mostje	10108080	59	19
85	VIDEM_Popovci	10125120	135	21
85	VIDEM_Zgornja Pristava	10125910	135	42
87	KRIŽEVCI_Stara Nova vas	10113814	166	14
90	ZAGORJE OB SAVI_Kandrše - del	10145635	142	23
90	ZAGORJE OB SAVI_Log pri Mlinšah	10145708	142	30
90	ZAGORJE OB SAVI_Vidrga	18679850	142	73
94	NOVO MESTO_Dolž	10119103	85	42
98	SLOVENJ GRADEC_Gradišče	10132380	112	4
99	VELENJE_Bevče	10144639	133	2
100	ROGAŠKA SLATINA_Tržišče	10140021	106	33
100	ROGAŠKA SLATINA_Tuncovec	10140030	106	34
101	ROGAŠKA SLATINA_Irje	10138892	106	10
103	VOJNIK_Hrenova	10086108	139	19
103	VOJNIK_Lemberg pri Novi Cerkvi	10086272	139	28
104	MUTA_Sv. Primož nad Muto	10126304	81	5
105	LOGATEC_Laze	10114055	64	8
110	IG_Zapotok	10113121	37	21
115	MAJŠPERK_Lešje	10124662	69	12
115	MAKOLE_Stopno	10133734	198	9



Št. lokacije	OBČINA+NASELJE	NA_MID	OB_ID	NA_ID
116	NOVA GORICA_Loke	10117658	84	18
117	MORAVSKE TOPLICE_Vučja Gomila	10116953	78	28
118	ŠENTILJ_Trate	10148898	118	18
119	TOLMIN_Dolenja Trebuša	10140510	128	7
121	ROGATEC_Dobovec pri Rogatcu	10138612	107	2
127	ŠOŠTANJ_Bele Vode	10144612	126	1
135	CELJE_Zvodno	10087074	11	38
143	RAZKRIŽJE_Gibina	10113407	176	1
144	PUCONCI_Brezovci	10115647	97	4
145	ROGAŠOVCI_Rogašovci	10116651	105	6
147	RADLJE OB DRAVI_Zgornja Vižinga	10126509	101	13
148	ŽETALE_Dobrina	10124069	191	2
151	BREŽICE_Križe	10085225	9	53
151	BREŽICE_Pečice	10085403	9	70
152	KRŠKO_Dovško	10104165	54	41
154	LAŠKO_Lahomno	10106117	57	25
157	LUKOVICA_Mali Jelnik	10091187	68	25
157	LUKOVICA_Podsmrečje	10091314	68	29
157	LUKOVICA_Prevoje	10091420	68	34
157	LUKOVICA_Suša	10091772	68	45
157	LUKOVICA_Zgornje Loke	10092183	68	61
160	ROGAŠKA SLATINA_Topole	10139970	106	32
162	BRASLOVČE_Male Braslovče	10146658	151	8
163	DOBROVNIK_Strehovci	10108187	156	2
165	ZREČE_Boharina	10134153	144	2
168	CERKNO_Gorenji Novaki	10096367	14	6
169	LJUTOMER_Noršinci pri Ljutomeru	10113644	63	41
177	ŠENTILJ_Svečane	10148839	118	14
181	VIDEM_Velika Varnica	10125758	135	38
182	CANKOVA_Skakovci	10116716	152	7
183	ŠMARTNO OB PAKI_Skorno	10144850	125	7
190	ZAVRČ_Goričak	10124310	143	4
191	ŠENTJUR_Kostrivnica	10135419	120	39
198	LITIJA_Tepe	10109701	60	128
206	MAKOLE_Mostečno	10133335	198	5
211	BOHINJ_Polje	10127084	4	15
223	RAČE-FRAM_Loka pri Framu	10147662	98	5



Št. lokacije	OBČINA+NASELJE	NA_MID	OB_ID	NA_ID
225	ŠTORE_Javornik	10086159	127	2
226	ZREČE_Loška gora pri Zrečah	10134471	144	10
227	BRASLOVČE_Dobrovlje	10146313	151	2
228	VOJNIK_Vizore	10086973	139	60
237	NOVO MESTO_Veliki Slatnik	10121582	85	214
241	KRIŽEVCI_Berkovci	10113237	166	1
243	NOVA GORICA_Potok pri Dornberku	10117933	84	30
244	GROSUPLJE_Velike Lipljene	10095638	32	57
264	KRIŽEVCI_Grabe pri Ljutomeru	10113431	166	7
270	ŠENTJUR_Bezovje pri Šentjurju	10135001	120	1
271	GROSUPLJE_Male Lipljene	10094577	32	28
275	DRAVOGRAD_Sv. Boštjan	10092507	25	15
277	MAJŠPERK_Doklece	10124077	69	4
282	GROSUPLJE_Škocjan	10095336	32	47
233	PREVALJE_Breznica	10127629	175	2
235	LAŠKO_Trobnj Dol	10106737	57	75
258	RADEČE_Počakovo	10106397	99	13
285	RADEČE_Zagrad	10106834	99	20